

Comptabilité
MCH2

Olivier Leuenberger

The graphic features a grid of various regional flags from Switzerland, including the Valais flag with 'LIBERTÉ ET PATRIE', the Vaud flag, the Fribourg flag, the Valais canton flag, the Ticino flag, and the Graubünden flag. The text 'Comptabilité MCH2' is prominently displayed in the center, with 'Olivier Leuenberger' to its right.

Epsitec SA
25 collaborateurs basés à Yverdon-les-Bains

A group photograph of 25 employees of Epsitec SA, arranged in two rows. They are in an office setting with plants and a staircase in the background. The photo is set against a blue background.




smaky 2 2 Lun 18 Mar 9:06:39

Journal - EX2_ECRIT

Date	Débit	Crédit	Pièce	Libellé	Somme
08.12.93	100	400	6	Ventes au comptant	2'800.00
08.12.93	202	302	7	Escompte en notre faveur	8.00
10.12.93	303	200	8	Retenue A.V.S.	93.00
10.12.93	303	100	9	Payé salaires en espèces	2'907.00
10.12.93	300	200	10	Participation patronale	99.00
12.12.93	101	403	11	Encaissé loyers	2'420.00
12.12.93	104	307	12	Impôt anticipé	60.00
12.12.93	100	404	13	Encaissé coupons	140.00
18.12.93	105	400	14	Ventes à crédit	3'980.00
22.12.93	400	105	15	Escompte en faveur d'un débiteur	12.00
22.12.93	101	105	16	Versement d'un débiteur	588.00
28.12.93	306	101	17	Virement pour réparations	290.00
18.03.13			18	< nouvelle écriture ... >	0.00
18.03.13			18		0.00




Fin Prend Ajoute Sauve Déf. Info Imp.



Crésus Salaires
Comptabilité auxiliaire salaires

Crésus Comptabilité
Comptabilité générale

Crésus Facturation
Comptabilité débiteurs et créanciers

+ swiss made software   

Installation de Crésus

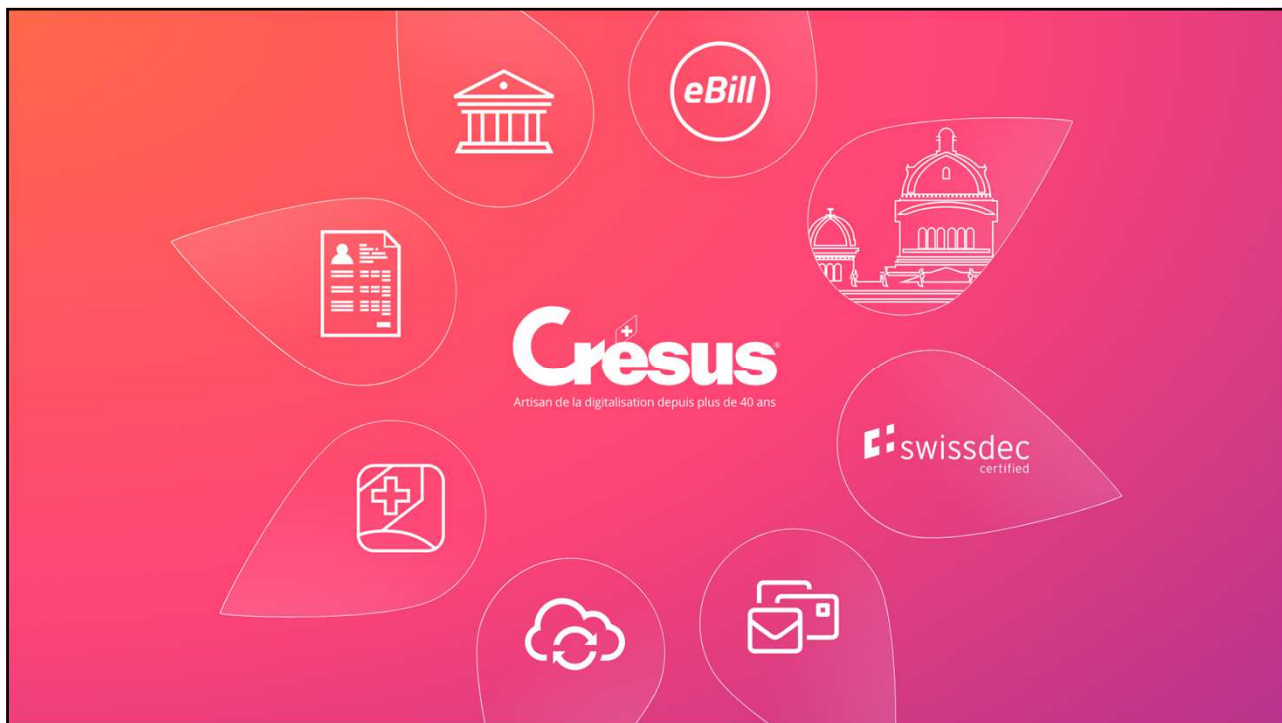


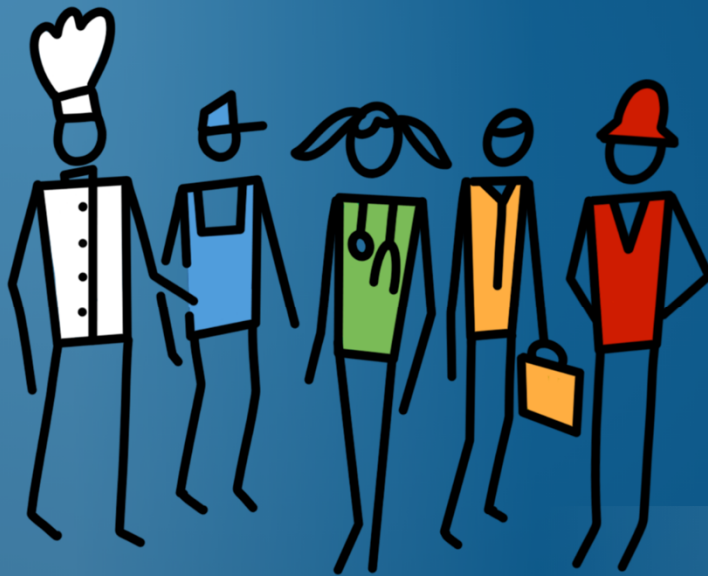
Poste de travail

Crésus Synchro

Terminal Serveur

Crésus
Crésus Cloud de gestion





35'000 utilisateurs
Dans tous les domaines d'activité



Installation de Cresus sur un poste de travail

	À l'achat	Abo.
Cresus Comptabilité MCH2	2'400.-	480.-
Cresus Salaires	dès 550.-	dès 110.-
Cresus Facturation (Débiteurs)	dès 550.-	dès 110.-
Cresus Facturation (Créanciers)	dès 550.-	dès 110.-
Cresus Comptabilité	dès 550.-	dès 110.-



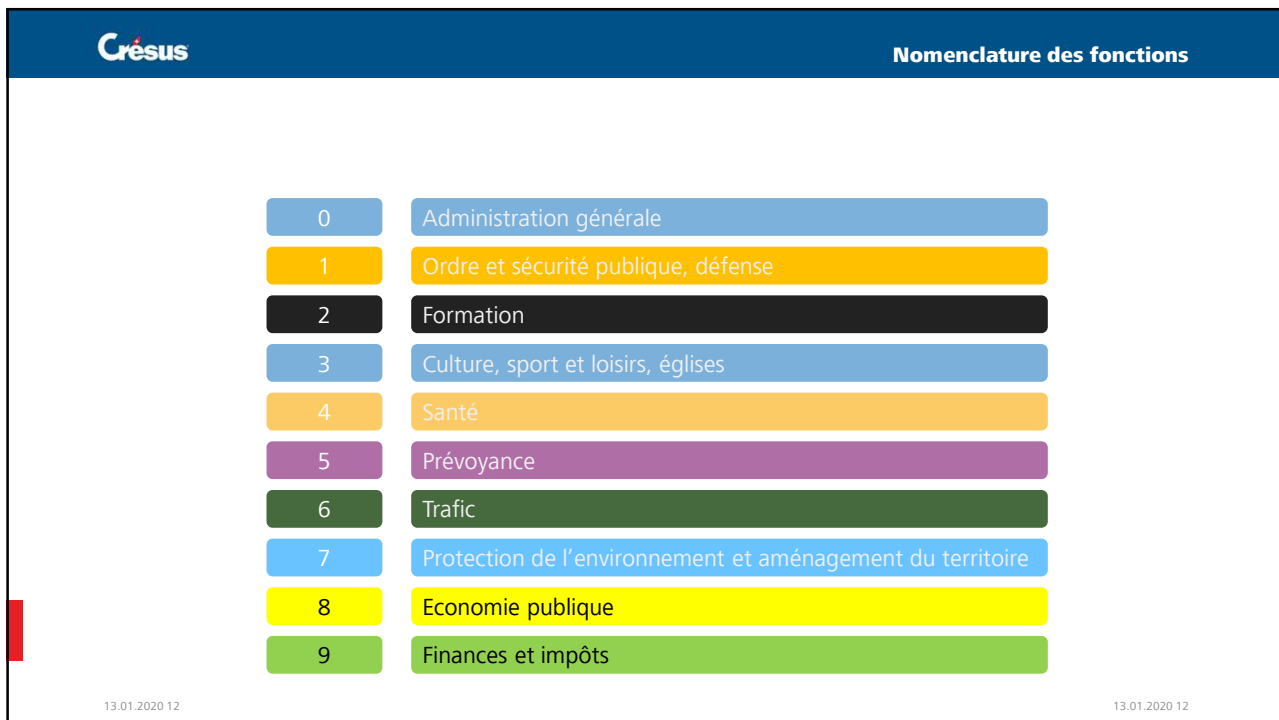
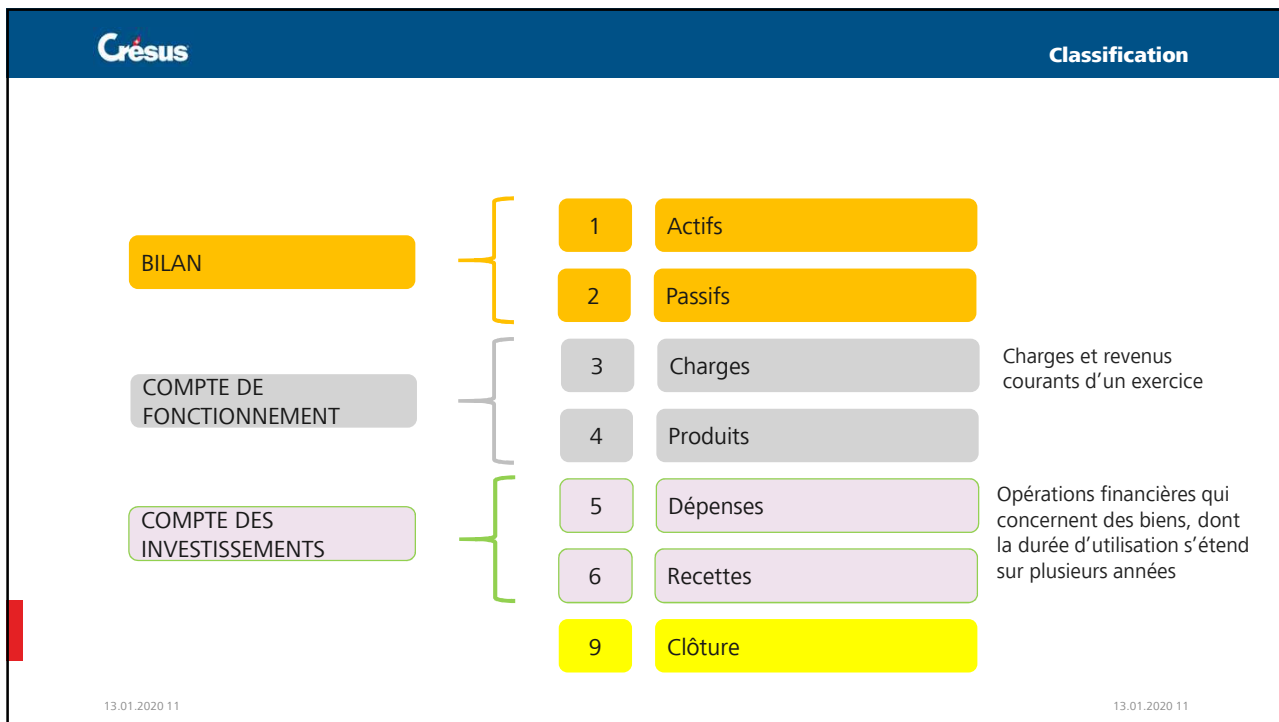
Installation en mode Cloud

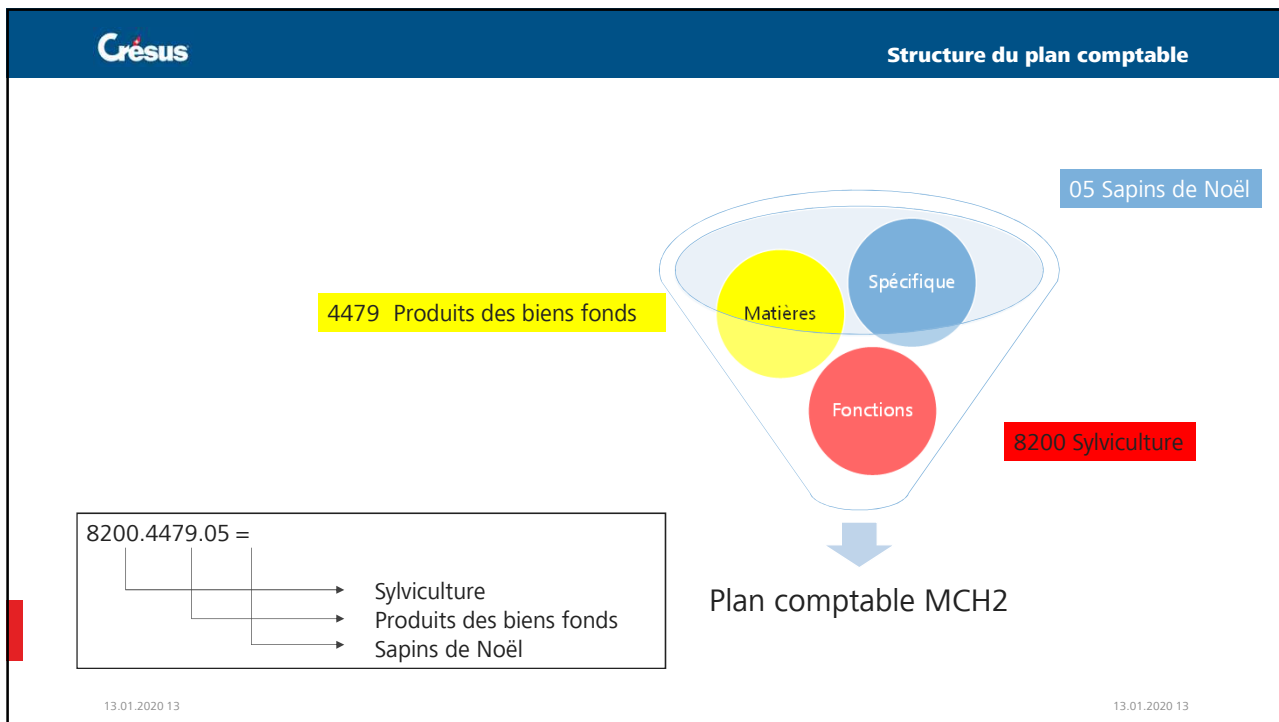
	Cloud / mois
Cresus Comptabilité MCH2	96.-
Cresus Salaires	dès 22.-
Cresus Facturation (Débiteurs)	dès 22.-
Cresus Facturation (Créanciers)	dès 22.-
Cresus Comptabilité	dès 22.-
Accès à la plateforme Cloud	26.-

+ activation de Cresus Cloud coût unique de 48.-



Achat ou location
+ licence Cresus CaaS 120.-/an





Assistant pour créer une nouvelle comptabilité

Bienvenue dans l'assistant de création d'une comptabilité

Cet assistant vous aidera à créer une nouvelle comptabilité.
La plupart des réglages effectués dans cet assistant pourront être modifiés ultérieurement.

Création d'une nouvelle comptabilité de toute pièces
 Création d'une comptabilité à partir d'une comptabilité existante

Pour continuer cliquez sur le bouton Suivant.

< Précédent Suivant > Annuler Terminer

- /// Téléchargement depuis le site cresus.ch
- /// Choix du plan comptable
- /// Nom de l'entité (commune, syndicat, paroisse, ...)
- /// Période de l'exercice comptable
- /// TVA
- /// Emplacement de stockage des fichiers

13.01.2020 15

www.cresus.ch

Définitions

Affichage Saisie Comptes Couleurs Pièces jointes

Général MCH Global Ecritures TVA Nombres Dates

Titre de la comptabilité : Exemple MCH2

Période comptable du : 01.01.2018

Monnaie de référence : CHF

Comptabilisation sécurisée pour Cré Salaires et Créus facturation

Soldes des comptes passif avec sig
 Soldes des comptes produit avec sig

Commentaires :

Pièces jointes générales...

Définitions

Affichage Saisie Comptes Couleurs Pièces jointes

Général MCH Global Ecritures TVA Nombres Dates

Modèle comptable : MCH-1 MCH-2

Données spécifiques MCH-2

	2017	2018
Nombre d'habitants :	386	405
Taux d'imposition :	1 %	1 %
Capacité fiscale par habitant :	1705 Francs	1710 Francs

Nom du maire :
Nom du secrétaire communal :
Nom de l'adm. des finances :
Fonction 1 pour approbations :
Nom de la fonction 1 :
Fonction 2 pour approbations :
Nom de la fonction 2 :
Nom complet de l'entité :
Lieu :

- /// Titre de la comptabilité
- /// Modèle MCH (1/2)
 - Nombre d'habitants*
 - Taux d'imposition*
 - Capacité fiscale*
- /// Noms des responsables

(*communes «politiques»)

13.01.2020 16

www.cresus.ch

Plan comptable

Cresus Comptabilité - [Exemple MCH2.nmc]

Fichier Edition Présentation Outils Compta Options Fenêtre Aide

Plan comptable <Compte en cours de modification>

Numéro	Titre du compte	Catégorie	Type	Groupe	Ouv/Boucl	Monnaie
.1	Actif	Actif	Groupe		1	
.10	Patrimoine financier	Actif	Groupe	.1	1	
.100	Disponibilités et placements à court terme	Actif	Groupe	.10	1	
.1000	Caisse	Actif	Groupe	.100	1	
.10000	Caisse	Actif	Groupe	.1000	1	
.10000.01	Caisse Bureau communal	Actif		.10000	1	
.10000.02	Caisse B	Actif		.10000	1	
.10001	Caisses secondaires	Actif	Groupe	.1000	1	
.10001.01	Caisse du contrôle des habitants	Actif		.10001	1	
.10001.02	Caisse des établissements communaux	Actif		.10001	1	
.10001.03	Caisse du foyer pour personnes âgées	Actif		.10001	1	
.10002	Avances de caisse	Actif	Groupe	.1000	1	
.10002.01	Avance, piscine couverte	Actif		.10002	1	
.10002.02	Avance, piscine en plein air	Actif		.10002	1	
.10002.03	Avance, poste de collecte des déchets	Actif		.10002	1	
.10007	Caisse et avances de caisse en monnaies étrangères	Actif	Groupe	.1000	1	
.10007.01	Liquidités A (EUR)	Actif		.10007	1	EUR
.1001	La Poste	Actif	Groupe	.100	1	
.10010	Comptes commerciaux de La Poste	Actif	Groupe	.1001	1	
.10010.01	Compte commercial 80-1234-0	Actif		.10010	1	
.10010.02	Compte commercial B	Actif		.10010	1	
.10010.99	Liquidités en transit	Actif		.10010	1	
.10011	Autres comptes postaux	Actif	Groupe	.1001	1	
.10011.01	Compte de dépôt 92-987654-3	Actif		.10011	1	
.10011.02	Compte en monnaie étrangère	Actif		.10011	1	
.10011.03	Compte en monnaies étrangères	Actif		.10011	1	
.10011.04	Compte en monnaie étrangère	Actif		.10011	1	
.10011.05	Compte en monnaie étrangère	Actif		.10011	1	
.10011.06	Compte en monnaie étrangère	Actif		.10011	1	
.10011.07	Compte en monnaie étrangère	Actif		.10011	1	
.10011.08	Compte en monnaie étrangère	Actif		.10011	1	
.10011.09	Compte en monnaie étrangère	Actif		.10011	1	
.10011.10	Compte en monnaie étrangère	Actif		.10011	1	
.10011.11	Compte en monnaie étrangère	Actif		.10011	1	
.10011.12	Compte en monnaie étrangère	Actif		.10011	1	
.10011.13	Compte en monnaie étrangère	Actif		.10011	1	
.10011.14	Compte en monnaie étrangère	Actif		.10011	1	
.10011.15	Compte en monnaie étrangère	Actif		.10011	1	
.10011.16	Compte en monnaie étrangère	Actif		.10011	1	
.10011.17	Compte en monnaie étrangère	Actif		.10011	1	
.10011.18	Compte en monnaie étrangère	Actif		.10011	1	
.10011.19	Compte en monnaie étrangère	Actif		.10011	1	
.10011.20	Compte en monnaie étrangère	Actif		.10011	1	
.10017	Comptes postaux à l'étranger	Actif		.10017	1	EUR
.10018	Comptes postaux à l'étranger A	Actif		.10018	1	
.100	Banque	Gr	Gr	.100	1	
.1002	Comptes bancaires	Gr	Gr	.1002	1	
.10020	Compte bancaire N° 0123.456.789	Gr	Gr	.10020	1	

13.01.2020 17

www.cresus.ch

82	Sylviculture			Groupe	8		1
820	Sylviculture			Groupe	82		1
8200	Sylviculture			Groupe	820		1
8200.3000.00	Traitements, indemnités journalières et je...	Charge	Commissions		8200		1
8200.3001.00	Paiements à des membres des autorités et des commissions	Charge			8200		1
8200.3020.00	Traitements des enseignants	Charge			8200		1
8200.3050.00	Cotisations AVS, AI, APG, AC de l'employeur, frais administratifs	Charge			8200		1
8200.3052.00	Cotisations de l'employeur à d'autres caisses de pension	Charge			8200		1
8200.3053.00	Cotisations de l'employeur aux assurances-accidents	Charge			8200		1
8200.3054.00	Cotisations de l'employeur aux caisses de compensation pour allocations familiales	Charge			8200		1
8200.3055.00	Cotisations de l'employeur aux assurances d'indemnités journalières en cas de maladie	Charge			8200		1
8200.3056.00	Cotisations de l'employeur pour les primes de caisses-maladie	Charge			8200		1
8200.3069.00	Autres prestations de l'employeur	Charge			8200		1
8200.3090.00	Formation et perfectionnement du personnel	Charge			8200		1
8200.3099.00	Autres charges de personnel	Charge			8200		1
8200.3100.00	Matériel de bureau	Charge			8200		1
8200.3101.00	Matériel d'exploitation, fournitures	Charge			8200		1
8200.3109.00	Autres charges de matériel et de marchand...	Charge			8200		1
8200.3110.00	Meubles et appareils de bureau	Charge			8200		1
8200.3111.00	Machines, appareils et véhicules	Charge			8200		1
8200.3112.00	Vêtements, linge, rideaux	Charge			8200		1
8200.3113.00	Matériel informatique	Charge			8200		1
8200.3130.00	Prestations de services de tiers	Charge			8200		1
8200.3132.00	Honoraires de conseillers externes, experts, spécialistes, etc.	Charge			8200		1
8200.3133.00	Charges d'utilisation pour l'informatique	Charge			8200		1
8200.3134.00	Primes d'assurances de choses	Charge			8200		1
8200.3137.00	Impôts et taxes	Charge			8200		1
8200.3141.00	Entretien des routes / voies de communication	Charge			8200		1
8200.3160.00	Loyers et fermages des biens-fonds	Charge			8200		1
8200.3169.00	Autres loyers et frais d'utilisation	Charge			8200		1
8200.3170.00	Frais de déplacement et autres frais	Charge			8200		1
8200.3431.10	Matériel d'exploitation et fournitures	Charge			8200		1
8200.4433.90	Autres produits des biens-fonds PF	Revenu			8200		1
8200.4479.00	Bois de service	Revenu			8200		1
8200.4479.01	Bois de l'industrie	Revenu			8200		1
8200.4479.02	Bois de feu	Revenu			8200		1
8200.4479.03	Tirage forestier	Revenu			8200		1
8200.4479.04	Façonnage & débardage	Revenu			8200		1
8200.4479.05	Produits accessoires - Sapins de Noël	Revenu			8200		1
8200.4479.09	Autres produits des biens-fonds PA	Revenu			8200		1

13.01.2020 18

www.cresus.ch

Plan comptable à construire selon les fonctions assumées par la commune

Fonction

Charges

Produits

Assistant à la création du plan comptable

Cresus Comptabilité MCH - [MaBourgeoise 2019.nmc]

Fichier Edition Présentation Outils Compta Options Fenêtre Aide

Plan comptable

Numéro	Titre du compte	Catégorie	Type	Groupes	Ouv/Boucl	Monnaie
8100 4160 00	Loyers des biens-fonds loués	Revenu		8100	1	
82	Sylviculture			82	1	
820	Sylviculture			82	1	
8200	Sylviculture			820	1	

Création de compte assistée

Affiche seulement les groupes de matières la catégorie: Charges Revenus Recettes Dépenses

Positive par défaut pour les groupes de matières sans positive:

Fonctions: Recettes Dépenses

Groupes de matières:

8200 Sylviculture

8200 3000 00 Traitements, indemnités journalières et jratons de présence des membres des autorités et des commissions

8200 3001 00 Paiements à des membres des autorités et des commissions

8200 3002 00 Traitements des enseignants

8200 3003 00 Traitements des enseignants

8200 3004 00 Traitements des enseignants

8200 3005 00 Traitements des enseignants

8200 3006 00 Traitements des enseignants

8200 3007 00 Traitements des enseignants

8200 3008 00 Traitements des enseignants

8200 3009 00 Traitements des enseignants

8200 3010 00 Traitements des enseignants

8200 3011 00 Traitements des enseignants

8200 3012 00 Traitements des enseignants

8200 3013 00 Traitements des enseignants

8200 3014 00 Traitements des enseignants

8200 3015 00 Traitements des enseignants

8200 3016 00 Traitements des enseignants

8200 3017 00 Traitements des enseignants

8200 3018 00 Traitements des enseignants

8200 3019 00 Traitements des enseignants

8200 3020 00 Traitements des enseignants

8200 3021 00 Traitements des enseignants

8200 3022 00 Traitements des enseignants

8200 3023 00 Traitements des enseignants

8200 3024 00 Traitements des enseignants

8200 3025 00 Traitements des enseignants

8200 3026 00 Traitements des enseignants

8200 3027 00 Traitements des enseignants

8200 3028 00 Traitements des enseignants

8200 3029 00 Traitements des enseignants

8200 3030 00 Traitements des enseignants

8200 3031 00 Traitements des enseignants

8200 3032 00 Traitements des enseignants

8200 3033 00 Traitements des enseignants

8200 3034 00 Traitements des enseignants

8200 3035 00 Traitements des enseignants

8200 3036 00 Traitements des enseignants

8200 3037 00 Traitements des enseignants

8200 3038 00 Traitements des enseignants

8200 3039 00 Traitements des enseignants

8200 3040 00 Traitements des enseignants

8200 3041 00 Traitements des enseignants

8200 3042 00 Traitements des enseignants

8200 3043 00 Traitements des enseignants

8200 3044 00 Traitements des enseignants

8200 3045 00 Traitements des enseignants

8200 3046 00 Traitements des enseignants

8200 3047 00 Traitements des enseignants

8200 3048 00 Traitements des enseignants

8200 3049 00 Traitements des enseignants

8200 3050 00 Traitements des enseignants

8200 3051 00 Traitements des enseignants

8200 3052 00 Traitements des enseignants

8200 3053 00 Traitements des enseignants

8200 3054 00 Traitements des enseignants

8200 3055 00 Traitements des enseignants

8200 3056 00 Traitements des enseignants

8200 3057 00 Traitements des enseignants

8200 3058 00 Traitements des enseignants

8200 3059 00 Traitements des enseignants

8200 3060 00 Traitements des enseignants

8200 3061 00 Traitements des enseignants

8200 3062 00 Traitements des enseignants

Créer les comptes marquant

Migration NMC → MCH2

Cresus

Plan comptable -<Compte en cours de modification>

Numéro	Titre du compte	Catégorie	Type	Groupes	TVA	Ouv/Boucl	Monnaie
10	Patrimoine financier	Actif	Actif	10		1	
100	Disponibilités	Actif	Actif	100		1	
1000	Caisse	Actif	Actif	1000		1	
10000	Caisse principale	Actif	Actif	10000		1	
100001	Caisse - Caisse	Actif	Actif	100001		1	
10001	Caisse secondaires	Actif	Actif	10001		1	
1000101	Caisse de contrôle des habitants	Actif	Actif	1000101		1	
1000102	Caisse de contrôle des habitants	Actif	Actif	1000102		1	
1000103	Caisse de contrôle des habitants	Actif	Actif	1000103		1	
1000104	Caisse de contrôle des habitants	Actif	Actif	1000104		1	
1000105	Caisse de contrôle des habitants	Actif	Actif	1000105		1	
1000106	Caisse de contrôle des habitants	Actif	Actif	1000106		1	
1000107	Caisse de contrôle des habitants	Actif	Actif	1000107		1	
1000108	Caisse de contrôle des habitants	Actif	Actif	1000108		1	
1000109	Caisse de contrôle des habitants	Actif	Actif	1000109		1	
1000110	Caisse de contrôle des habitants	Actif	Actif	1000110		1	
1000111	Caisse de contrôle des habitants	Actif	Actif	1000111		1	
1000112	Caisse de contrôle des habitants	Actif	Actif	1000112		1	
1000113	Caisse de contrôle des habitants	Actif	Actif	1000113		1	
1000114	Caisse de contrôle des habitants	Actif	Actif	1000114		1	
1000115	Caisse de contrôle des habitants	Actif	Actif	1000115		1	
1000116	Caisse de contrôle des habitants	Actif	Actif	1000116		1	
1000117	Caisse de contrôle des habitants	Actif	Actif	1000117		1	
1000118	Caisse de contrôle des habitants	Actif	Actif	1000118		1	
1000119	Caisse de contrôle des habitants	Actif	Actif	1000119		1	
1000120	Caisse de contrôle des habitants	Actif	Actif	1000120		1	
1000121	Caisse de contrôle des habitants	Actif	Actif	1000121		1	
1000122	Caisse de contrôle des habitants	Actif	Actif	1000122		1	
1000123	Caisse de contrôle des habitants	Actif	Actif	1000123		1	
1000124	Caisse de contrôle des habitants	Actif	Actif	1000124		1	
1000125	Caisse de contrôle des habitants	Actif	Actif	1000125		1	
1000126	Caisse de contrôle des habitants	Actif	Actif	1000126		1	
1000127	Caisse de contrôle des habitants	Actif	Actif	1000127		1	
1000128	Caisse de contrôle des habitants	Actif	Actif	1000128		1	
1000129	Caisse de contrôle des habitants	Actif	Actif	1000129		1	
1000130	Caisse de contrôle des habitants	Actif	Actif	1000130		1	
1000131	Caisse de contrôle des habitants	Actif	Actif	1000131		1	
1000132	Caisse de contrôle des habitants	Actif	Actif	1000132		1	
1000133	Caisse de contrôle des habitants	Actif	Actif	1000133		1	
1000134	Caisse de contrôle des habitants	Actif	Actif	1000134		1	
1000135	Caisse de contrôle des habitants	Actif	Actif	1000135		1	
1000136	Caisse de contrôle des habitants	Actif	Actif	1000136		1	
1000137	Caisse de contrôle des habitants	Actif	Actif	1000137		1	
1000138	Caisse de contrôle des habitants	Actif	Actif	1000138		1	
1000139	Caisse de contrôle des habitants	Actif	Actif	1000139		1	
1000140	Caisse de contrôle des habitants	Actif	Actif	1000140		1	

- Travail de conversion sur la base de la table de conversion
- Nécessite un travail manuel pour assigner les bonnes matières

318

3130 Prestations de services de tiers

3132 Honoraires de conseillers externes, experts, spécialistes, etc.

3134 Primes d'assurances de choses

Conseil

Si vos activités se ressemblent : travaillez ensemble à l'établissement de votre plan comptable

13.01.2020 21

13.01.2020 21

02	> Administration générale		
029	>> Administration générale		
029.300.01	>>> Indemnités, jetons de présence commissions diverses		Charge
029.301.01	>>> Traitements du personnel administratif		Charge
029.303.01	>>> Assurances sociales		Charge
029.309.01	>>> Cours de formation		Charge
029.309.02	>>> Annonces recherche personnel		Charge
029.309.03	>>> Cadeaux au personnel en cas de départ		Charge
029.310.01	>>> Fournitures de bureau, imprimés, insertions, revues		Charge
029.311.01	>>> Achats de mobilier et de machines de bureau, informatique		Charge
029.315.01	>>> Entretien mobilier et machines de bureau, mise à jour logiciel		Charge
029.316.01	>>> Loyer vitrine affichage		Charge
029.317.01	>>> Dédommagement pour déplacements divers		Charge
029.318.01	>>> Ports, taxes, téléphones, ligne ADSL		Charge
029.318.02	>>> Primes d'assurances choses		Charge
029.318.03	>>> Dons d'utilité publique		Charge
029.318.04	>>> Honoraires procédures administratives		Charge
029.318.05	>>> Emoluments de l'Etat et autres à refacturer		Charge
029.318.06	>>> Informatique, adaptation logiciels, honoraires		Charge
029.318.07	>>> Archives, honoraires pour mise à jour		Charge
029.319.01	>>> Frais divers d'administration		Charge
029.351.01	>>> Emol. intendance des impôts/frais comm		Charge
029.365.01	>>> Cotisation et contributions à des org. prof		Charge
029.431.01	>>> Emoluments administratifs		Charge
029.436.01	>>> Dédomm. de tiers, restitutions, recettes		Charge
029.451.01	>>> Dédommagement, restitutions, subventio		Charge
029.452.01	>>> Provisions des paroisses: perception de		Charge
029.490.01	>>> Frais administratifs imputés		Charge
029			
0290			
0290.3000.01	Immeubles administratifs, non mentionné ailleurs		Charge
0290.3010.01	Salaires, indemnités journalières et jetons de présence des membres d'autorités et de commissions		Charge
0290.3050.01	Salaires du personnel administratif et d'exploitation - Traitement de la concierge		Charge
0290.3090.01	Cotisations patronales - Assurances sociales		Charge
0290.3099.01	Formation et perfectionnement du personnel		Charge
0290.3099.02	Autres charges de personnel - soumis		Charge
0290.3099.02	Autres charges de personnel - non soumis		Charge
0290.3101.01	Charges de matériel et de marchandises - Produits de nettoyages		Charge
0290.3120.01	Alimentation et élimination - Eau, électricité, combustible		Charge
0290.3130.01	Prestations de services de tiers - Ports, taxes, téléphones, ligne ADSL		Charge
0290.3132.01	Honoraires de conseillers externes, experts, spécialistes, etc.		Charge
0290.3132.03	Honoraires de conseillers externes, experts, spécialistes, etc. - Dons d'utilité publique		Charge
0290.3132.04	Honoraires de conseillers externes, experts, spécialistes, etc. - Honoraires procédures administratives		Charge
0290.3132.05	Honoraires de conseillers externes, experts, spécialistes, etc. - Emoluments de l'Etat et autres à refacturer (pe		Charge
0290.3132.07	Honoraires de conseillers externes, experts, spécialistes, etc. - Archives, honoraires pour mise à jour		Charge
0290.3134.01	Primes d'assurances de choses - Primes d'assurances choses		Charge
0290.3144.01	Entretien des terrains bâtis et bâtiments		Charge
0290.3170.02	Frais de déplacement et autres frais		Charge
0290.5040.01	Investissements - Réfection chauffage bâtiment communal		Déper
0290.5060.01	Travaux de gros entretien - Entretien du bâtiment		Charge

13.01.2020 22

Passage d'écritures par Cresus Comptabilité

Vue générale

Zone de saisie

Date	Débit	Crédit	Pièce	Libellé	Somme
01.01.14	...	0220.4250.00	1012	[1] Peiry S., (TVA) net, TVA = 148.00	1950.00
01.01.14	...	20022.1	1012	[1] Peiry S., 8% de TVA (TVA)	148.00
01.01.14	...	10100.01	1012	[1] Peiry S., Total, (TVA)	1998.00
07.01.14	...	0220.4430.03	1010	[1] Bertholet K., (TVA) net, TVA = 12.00	150.00
07.01.14	...	20022.1	1010	[1] Bertholet K., 8% de TVA (TVA)	12.00
07.01.14	...	10100.01	1010	[1] Bertholet K., Total, (TVA)	162.00
08.01.14	...	10100.01	1008	[1] Bertholet K., (EXCLU)	12.00
08.01.14	...	0220.4250.00	18	Vente café collaborateurs, (TVA) net, TVA = 0.90	11.10
08.01.14	...	20022.1	18	Vente café collaborateurs, 8% de TVA (TVA)	0.90
08.01.14	...	10000.01	18	Vente café collaborateurs Total, (TVA)	12.00
09.01.14	...	0220.4430.00	1006	[1] Virchaux C., (TVA) net, TVA = 36.80	460.00
09.01.14	...	20022.1	1006	[1] Virchaux C., 8% de TVA (TVA)	36.80
09.01.14	...	10100.01	1006	[1] Virchaux C., Total, (TVA)	496.80
27.01.14	0220.4250.01	...	1009	[1] Dubois I., BVR non utilisé: Paiement à la caisse communale, (TVA) net, TVA = 14.72	154.00
27.01.14	...	20022.1	1009	[1] Dubois I., BVR non utilisé: Paiement à la caisse communale, 8% de TVA (TVA)	14.72
27.01.14	...	18000.01	1009	[1] Dubois I., BVR non utilisé: Paiement à la caisse communale, (EXCLU)	0.02
27.01.14	...	10100.01	1009	[1] Dubois I., BVR non utilisé: Paiement à la caisse communale	168.70
28.01.14	...	10000.01	1007	[1] Gorguesvko P.	200.00
01.02.14	...	0220.4250.00	1013	[1] Peiry S., (TVA) net, TVA = 148.00	1850.00
01.02.14	...	20022.1	1013	[1] Peiry S., 8% de TVA (TVA)	148.00
01.02.14	...	10100.01	1013	[1] Peiry S., Total, (TVA)	1998.00
01.03.14	...	0220.4250.00	1014	[1] Peiry S., (TVA) net, TVA = 148.00	1850.00
01.03.14	...	20022.1	1014	[1] Peiry S., 8% de TVA (TVA)	148.00
01.03.14	...	10100.01	1014	[1] Peiry S., Total, (TVA)	1998.00
01.04.14	...	0220.4250.00	1018	[1] Peiry S., (TVA) net, TVA = 148.00	1850.00
01.04.14	...	20022.1	1018	[1] Peiry S., 8% de TVA (TVA)	148.00
01.04.14	...	10100.01	1018	[1] Peiry S., Total, (TVA)	1998.00
01.05.14	...	0220.4250.00	1016	[1] Peiry S., (TVA) net, TVA = 148.00	1850.00
01.05.14	...	20022.1	1016	[1] Peiry S., 8% de TVA (TVA)	148.00
01.05.14	...	10100.01	1016	[1] Peiry S., Total, (TVA)	1998.00
01.06.14	...	0220.4250.00	1017	[1] Peiry S., (TVA) net, TVA = 148.00	1850.00
01.06.14	...	20022.1	1017	[1] Peiry S., 8% de TVA (TVA)	148.00
01.06.14	...	10100.01	1017	[1] Peiry S., Total, (TVA)	1998.00

13.01.2020

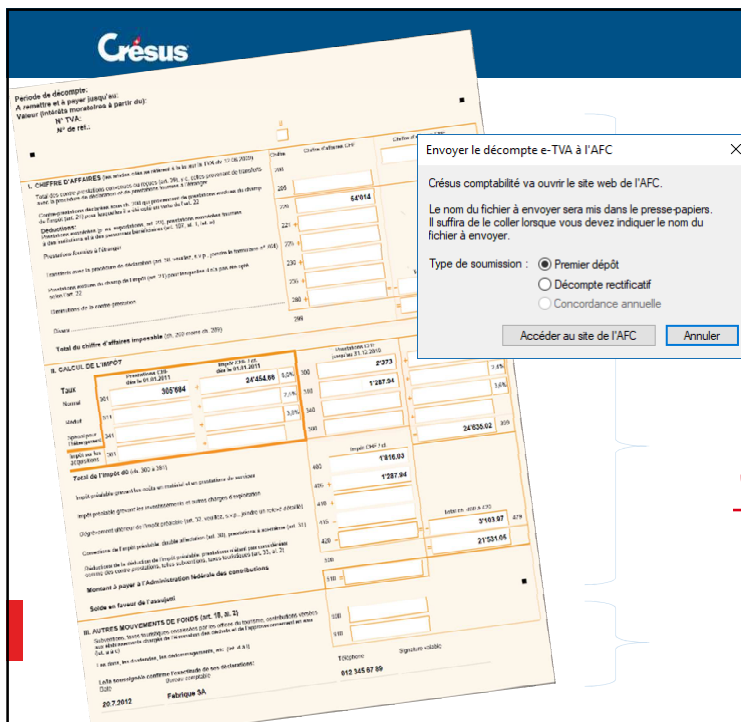
Montrer la pièce comptable

Clic droite sur le numéro de pièce

Plus d'info sur <https://support.cresus.ch/produire-des-pieces-comptables/>

Date	Débit	Crédit	Pièce	Libellé	Somme
25.01.19	99999.95	20001.02	S-1	[1] Cotisation maladie FT (fixe)	...
25.01.19	99999.95	20001.02	S-1	[1] Cotisation LPP	...
25.01.19	0220.3050.01	20001.02	S-1	[1] Employeur: Cotisation LPP	...
25.01.19	7100.3050.01	20001.02	S-1	[1] Employeur: Cotisation LPP	...
25.01.19	99999.95	20001.05	S-1	[1] Retenue impôt à la source	...
25.01.19	99999.95	0220.3099.01	S-1	[1] Location véhicule	...
25.01.19	99999.95	20001.00	S-1	[1] Montant à verser	...
05.02.19	...	0220.3198.00	1007	[2] FF3 - EW der Stadt Zürich (EWZ), (TVA) net, T	...
05.02.19	...	20000.01	1007	[2] FF3 - EW der Stadt Zürich (EWZ), 7.7% de TVA	...
05.02.19	...	0220.4430.01	1038	[2] FF3 - EW der Stadt Zürich (EWZ) Total, (TVA)	...
05.02.19	...	20022.1	1038	[2] CF1: Dubli I, (TVA) net, TVA = 12.66	...
05.02.19	...	0220.4430.00	1038	[2] CF1: Dubli I, (TVA) net, TVA = 35.23	...
05.02.19	...	20022.1	1038	[2] CF1: Dubli I, 7.7% de TVA (TVA)	...
05.02.19	...	0220.4430.06	1038	[2] CF1: Dubli I, (TVA) net, TVA = 2.16	...
05.02.19	...	20022.1	1038	[2] CF1: Dubli I, 7.7% de TVA (TVA)	...
05.02.19	...	020.3199.00	1038	[2] CF3: Dubli I, (EXCLU)	...
05.02.19	...	10100.01	1038	[2] CF1: Dubli I	...
08.02.19	...	0220.4430.01	1039	[3] CF1: Page S., (TVA) net, TVA = 24.40	...
08.02.19	...	20022.1	1039	[3] CF1: Page S., 7.7% de TVA (TVA)	...
08.02.19	...	0220.4430.05	1039	[3] CF1: Page S., (TVA) net, TVA = 30.50	...
08.02.19	...	20022.1	1039	[3] CF1: Page S., 7.7% de TVA (TVA)	...
08.02.19	...	0220.4430.06	1039	[3] CF1: Page S., (TVA) net, TVA = 2.29	...
08.02.19	...	20022.1	1039	[3] CF1: Page S., 7.7% de TVA (TVA)	...
08.02.19	...	10100.01	1039	[3] CF1: Page S.	...

13.01.2020 24



Décompte

Schweizerische Eidgenossenschaft
Confédération suisse
Confederazione Svizzera
Confederaziun svizra

Envoi des décomptes TVA directement depuis Crésus

Schweizerische Eidgenossenschaft
Confédération suisse
Confederazione Svizzera
Confederaziun svizra

EIAM Federation Service

Sélection des procédures de connexion

Veuillez sélectionner la procédure de connexion avec laquelle vous souhaitez accéder à l'application de votre choix. Si nécessaire, renseignez-vous sur les différentes procédures dans l'aide.

SUISSE TAX
(Password + mTan)

+

SuisseID-Login

Crésus Salaires

Gestion complète du processus de paie

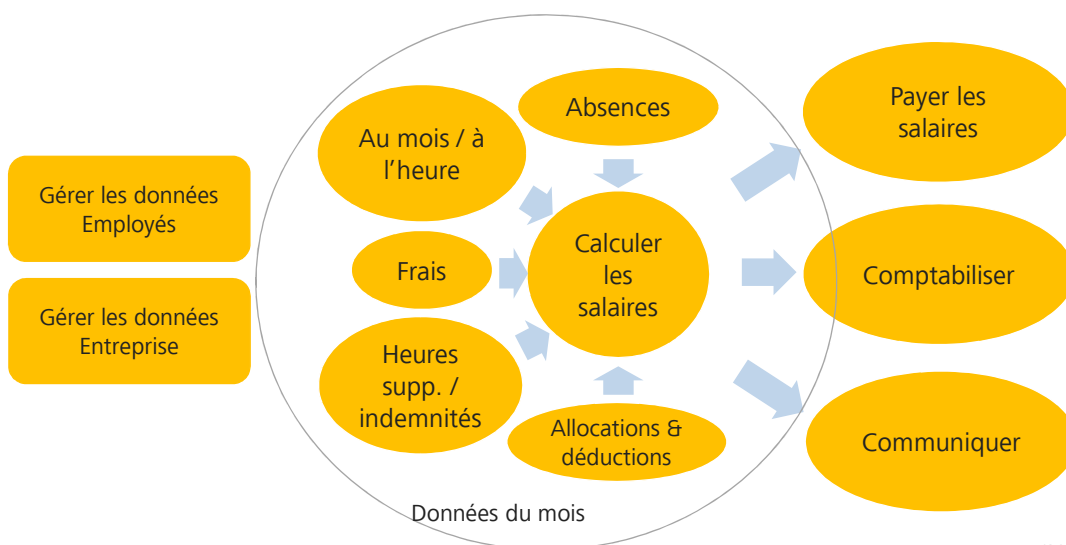


- // Salaires fixes, à la journée ou à l'heure
- // Indemnités, déductions, allocations, impôts source
- // Calculs rétroactifs lors de changement de situation familiale
- // Jours de congé, maladie, accident, militaire...
- // Ordres de virement électronique
- // Transmission sécurisée
 - des décomptes aux caisses (AVS/AC/AAV...)
 - Transmission aux administrations (OFS/fisc)
 - Bulletins de salaires par mail



13.01.2020 27

13.01.2020 27



13.01.2020 28

Ecran d'accueil

Messages

Permet de verrouiller le fichier avec un mot de passe

Accès aux données d'un collaborateur

Accès à une présentation

Pour passer au tableau général

Pour passer à l'écran d'accueil

13.01.2020 29

Tableau général

Données employés

Périodes

Menus / commandes

Barres de défilement

13.01.2020 30

Faire tous les salaires du mois

The screenshot shows the 'Cresus Salaires' application window with a menu 'Faire tous les salaires' open. The dialog box prompts the user to select a month and a group, and specifies the desired salary date.

Nom/Prénom	Janvier	Février	Mars	Avril	Mai	Jun	Juillet
AUMOIS Bernard	4'617.05	4'617.15	4'617.10	4'617.15	4'617.05		
AUMOIS Thérèse	5'132.70	5'132.80	5'132.65	5'132.75	5'132.80		
AUMOIS Variable	4'696.15						
GRATTE Annuelle	5'125.70						
GRATTE Mensuelle	5'544.85						
GRATTE Modifiée	5'125.70						
GRATTE Semois	5'125.70						
GRATTE Serva	5'125.70						
GRATTE Tardive	5'125.70						
HALLEURE Louise	3'687.70				2'614.25		
HOMM Alfred-Gust.							
ILPART Yvien	3'925.55				3'925.55		
INTER E.C							
LEGRAND Salaire	10'974.60	10'974.65	10'974.60	10'974.65	10'974.60		
MAIRE Charlotte	5'187.45	5'187.55	5'187.45	5'187.55	5'187.45		
MALLAZ Bill	3'886.30	3'886.35	3'886.25	3'886.30	3'886.30		
OJOUR Kelb							
PETIT Sal							
SERTY Françoise	5'091.90	5'091.90	5'091.90	5'091.85	5'091.85		
SPACY AI	3'582.70	3'582.75	3'582.65	3'582.75	3'582.70		
SIDDEY Ann	4'320.20	4'320.25	4'320.20	4'320.25	4'320.20		

Calculer tous les salaires du mois

- Sélectionner le mois
- Menu Employés - Faire tous les salaires du mois
- Préciser la date

13.01.2020 31

Choix de la présentation

Favoris Perso Swisssec Modèles

0. Données personnelles

1-1: Genres de salaire (rubriques utilisées uniquement)

1-1b: Fonctions complémentaires

1-1b: Fonctions complémentaires (rubriques utilisées uniquement)

1-3c: Liste des employés compacte

1-3d: Liste des employés détaillée

2-1: Bulletin de salaire (+vacances)

2-1: Bulletin de salaire (simple) (+vacances)

2-1b: Bulletin de salaire (sans lignes) (+vacances)

2-1c: Bulletin de salaire complet (sans lignes)

2-3: Ordre de bonification

2-4: Journal des salaires

2-6: Journal des salaires nets

2-7: AVS - Décompte mensuel

2-8: AVS - Décompte trimestriel

2-8: AVS - Liste des numéros AVS

3-0: Composants du certificat

3-0a: Composants du certificat par mois

3-0b: Vérification des composants du certificat - total entreprise

3-2b: AVS - Attestation salaires (annuel) + ALFA

3-2c: AVS - Attestation salaires (annuel) GE

3-2d: AVS - Attestation salaires (annuel) + LPPFam VD

3-7: LPP - Décompte annuel

3-7: LPP - Décompte mensuel

3-7: LPP - Décompte trimestriel

3-9: Liste nominative des employés habitant hors de Suisse

3-9: Liste nominative frontaliers (Accord spécial avec la France)

4-0: Bulletin de salaires annuel - personnel

4-5: Tableau salaires bruts

4-6: Tableau salaires nets

4-7: Tableau salaires payés

5-0: Définition comptabilisation

5-1: Journal comptable

5-2: Pièce comptable mensuelle entreprise

5-2: Pièce comptable mensuelle individuelle

5-3: Pièce comptable annuelle entreprise

5-3: Pièce comptable annuelle individuelle

5-3: Pièce comptable cumulée entreprise

5-3: Pièce comptable cumulée individuelle

5-4: ALFA - Décompte 1er trimestre

5-4: ALFA - Décompte 2e trimestre

5-4: ALFA - Décompte 3e trimestre

5-4: ALFA - Décompte 4e trimestre

5-4: ALFA - Décompte annuel

6: Impôt source (canton à choix) - Décompte IS avec corrections

6: Impôt source (canton à choix) - Liste récap annuelle

6: Impôt source (canton à choix) - Liste récap mois

6: Impôt source (canton à choix) - Liste récap trimestrielle

6: Impôt source (canton à choix) - Liste récap trimestrielle, mois séparés

Document signalant quelles indemnités sont présent en compte dans les divers salaires déterminant (AVS, LAA, LPP, Impôts, ...)

Résume les paramètres du menu Entreprise - Rubriques.

Aperçu...
Imprimer
Produire un fichier PDF
Envoyer par mail
Exporter en CSV
Règlages impression...
Règlages PDF...
Règlages mail...
Règlages CSV...
pour...
l'entreprise.
et pour la période du ... au
Janvier
Décembre
Langue :
Automatique

Aide << Moins
Fermer

Présentation Listes

Cresus Salaires dispose d'un large choix de listes définies. On peut les :

- Imprimer
- Visualiser
- Produire au format pdf
- Exporter au format csv
- Envoyer par mail

Selon la liste choisie, on peut la produire / envoyer par e-mail pour :

- Tous les collaborateurs / un groupe de collaborateurs / un seul collaborateur
- Pour toute l'année ou une période



L'envoi des bulletins de salaires est facile, rapide et sécurisé par mot de passe

The screenshot shows the 'Cresus Salaires' application window. On the left, a list of employees is displayed with columns for 'Nom/Prénom', 'M', 'A', and 'S'. The 'Choix de la présentation' dialog box is open, showing options for 'Favoris', 'Perso', 'Swissdec', and 'Modèles'. A yellow callout box highlights the 'Imprimer' button and other options like 'Produire un fichier PDF', 'Envoyer par mail', and 'Exporter en CSV'.

- Imprimer les bulletins de salaire
- Choisir la présentation et le mode
- Aperçu avant impression
- Page suivante, page précédente
- Zoom avant, zoom arrière
- Imprimer
- Produire un PDF
- Envoyer par e-mail

13.01.2020 33

This section displays three overlapping examples of salary documents. The top-left document is a 'Bulletin de salaire' for 'Les Cours Crésus SA' for employee 'AUMOIS Variable'. The middle document is a 'Lohnausweis - Certificat de salaire' for 'Les Cours Crésus SA' for employee 'AUMOIS Variable'. The bottom-right document is a 'Recapitulatif total entreprise' for 'Les Cours Crésus SA' for the year 2015, showing a detailed breakdown of earnings and deductions.

Les salaires en quelques clics Payer les salaires

Paiement des salaires

Paiement du compte : 100000019 (17 à payer, 2 éventuels) IBAN

TechnoPME SA
Place du Port 13
1426 Concise

Pour la période : Janvier

Pour le groupe : (tous)

Date de traitement : 25.01.2018

Refait des paiements déjà g.

Pour	Adresse	Compte	Clearing	M...	Montant	Communication	DTA	OPAE
ACKERMANN Oliver	Rue des Prés 30 1412	CH70 0078 0016 11	KBBECH20	CHF	5483.50	Salare Janvier 2018 ACKER	✓	✓
ALEURE Claude	Alte Landstrasse 8803	CH82 0900 0000 10		CHF	4303.10	Salare Janvier 2018 ALEURE	✓	
ALLEMENT Frieda	Chatel Brun 3963 Marath	CH69 0483 5185 88	CRESCHZ0	CHF	5948.45	Lohn Januar 2018 ALLEMENT	✓	
ODIAN RADOLFF	Hörsau-Str 11 1006 St	CH61 0900 0000 10	POFOHBE1	CHF	12700.45	Salare Janvier 2018 ODIAN	✓	
CRESUS Oliver	Möhleweg 15 4900 Lang	CH94 0028 0290 40	UBSWICHZ0	CHF	4568.85	Salare Janvier 2018 CRESUS	✓	
KABALKLI Karl	Ch. des Rosas 8002 Zü	CH83 0900 0000 25	80000	CHF	3562.35	Salare Janvier 2018 KABALK	✓	
MOSER Anna	Brugggasse 11 8009 Zü	CH65 0029 0290 40	UBSWICHZ0	CHF	4390.75	Salare Janvier 2018 MOSER A	✓	
MOSER Inna	Brugggasse 8000 Zürich	CH83 0029 0290 40	UBSWICHZ0	CHF	4773.30	Salare Janvier 2018 MOSER I	✓	
MOSER Maria	Brugggasse 8000 Zürich	CH84 0028 0290 40	UBSWICHZ0	CHF	4390.75	Salare Janvier 2018 MOSER M	✓	
NKLAUS Dylan	Länggasse 8090 Zürich	CH85 0900 0000 80	POFOHBE1	CHF	4499.65	Salare Janvier 2018 NKLAUS	✓	
OBERRHAENSU Werner	Aarestr. 66 4500 Soloth	FR76 3000 3024 36	SOGEFAPP	CHF	4734.90	Salare Janvier 2018 OBERRH	✓	
PETER Elise	Rue du Port 7 1001 Lou	CH84 0023 5235 69	235	CHF	4740.50	Salare Janvier 2018 PETER E	✓	
RUSSE Benjamin	Albaser. 55 5430 Vietten	CH77 0023 5235 69	UBSWICHZ0	CHF	1325.20	Salare Janvier 2018 RUSSE B	✓	
SCHAUDI Hans	Alpenblick 3928 Tschö	CH25 0076 7000 A5	BOVLCHZ0	CHF	6004.75	Salare Janvier 2018 SCHAUD	✓	
STRIMMANN Margrit	Zemmerweg 2929 Tschö	CH65 0076 7000 B0	BOVLCHZ0	CHF	9750.45	Salare Janvier 2018 STRIMM	✓	
TURTSCHI Paul	Hedweg 16 6400 Schwyz	CH87 0900 0000 01	POFOHBE1	CHF	4570.60	Salare Janvier 2018 TURTSCH	✓	
WAGNER Trudi	3920 Zermatt	CH88 0900 0000 10	POFOHBE1	CHF	4101.20	Salare Janvier 2018 WAGNER	✓	
ZÜRCHER Bo	Kirchenweg 6450 Ande	FR76 3000 4009 87	BNRFRAPP	CHF	2747.00	Salare Janvier 2018 ZÜRCHER	✓	
ZWELIN Elena	Im Veld 0235 Lohn St	CH82 0900 0000 10		CHF	135.00	Salare Janvier 2018 ZWELIN	✓	

Nb de paiements DTA : 17/19 Montant total des paiements DTA : 88'401.05
Nb de paiements OPAE : 2/19 Montant total des paiements OPAE : 4'438.30

Date de traitement : 25.01.2018

Menu Fichier - Fichier DTA/OPAE (ISO)

- Paiement des salaires
- Sélectionner les paiements
- Définir la date de traitement
- Enregistrer le fichier de paiement à transmettre sur le système en ligne de l'institut financier

Nécessite d'avoir introduit les coordonnées financières de l'entreprise et des employés.
NB : Saisissez des n° IBAN

13.01.2020 35

Les salaires en quelques clics Comptabiliser les salaires

Cresus Salaires - [KleineGemeinde_2018.baak] - Tableau général, Mode simplifié

Fichier Edition Entreprise Employés Options Fenêtre Aide

Tableau général 2018

Nom/Prénom	Janvier	Février	Mars	Avril	Mai	Juin
ACKERMANN Bernhard	5612.55	5612.55	5612.55	5612.55		
AMSTUTZ Frieda	40.00	3216.45	3682.60	3682.60		
BENNASCONI Frieda	5788.10	5788.10	5788.10	5788.10		
CRESUS Pierra	5577.80	5577.80	5577.80	5577.80		
MOSER Anna	0.00	238.85	358.35	477.75		
MOSER Inna	0.00	685.05	1143.45	1143.45		
MULLER Maria	4593.75	4593.75	4593.75	4593.75		
NKLAUS Dylan	4417.65	4417.65				
OBERRHAENSU Werner	4726.55	4577.90				
Oliver Cresus						
PETER Elise	5145.80	5145.80				
RUSSE Benjamin	1326.10	1326.10				
SCHAUDI Hans	6285.50	6285.50				
STRIMMANN Margrit	9892.70	9892.70				
SUHRER Michaela	18592.70	18592.70				
TURTSCHI Paul	510.95	510.95				
WAGNER Trudi	4127.30	4127.30				
ZÜRCHER IS-OS Ivan Ste	3107.15	3017.60				
ZWELIN Elena	1272.75	1272.75				
Total (18/19)	85937.45	89883.60				
Nombre de salaires	18	18				

Visualisation des écritures

avec date du 01.01.2018 au 31.12.2018

Date	Débit	Credit	Pièce	Libellé	Montant
01.05.2018	0290.3000.01	99999.95	S-4	Salare mensuel	1500.00
01.05.2018	2170.3000.01	99999.95	S-4	Salare mensuel	4510.00
01.05.2018	7100.3000.01	99999.95	S-4	Salare mensuel	3500.00
01.05.2018	0220.3000.01	99999.95	S-4	Salare horaire	4320.00
01.05.2018	0220.3000.01	20510.01	S-4	Provision pour vacances	399.85
01.05.2018	0220.3000.01	20510.01	S-4	Provision pour 13eme salaire	1877.50
01.05.2018	8110.3000.01	20510.01	S-4	Provision pour 13eme salaire	525.00
01.05.2018	0120.3000.01	20510.01	S-4	Provision pour 13eme salaire	2633.3334
01.05.2018	7200.3000.01	20510.01	S-4	Provision pour 13eme salaire	450.00
01.05.2018	0290.3000.01	20510.01	S-4	Provision pour 13eme salaire	125.00
01.05.2018	2170.3000.01	20510.01	S-4	Provision pour 13eme salaire	375.5333
01.05.2018	7100.3000.01	20510.01	S-4	Provision pour 13eme salaire	291.6667
01.05.2018	20001.01	99999.95	S-4	Allocations enfants versées par l'employeur	980.00
01.05.2018	20001.09	99999.95	S-4	Allocation sociale (ménage)	175.00
01.05.2018	0120.3170.01	99999.95	S-4	Frais forfaires de représentation	750.00

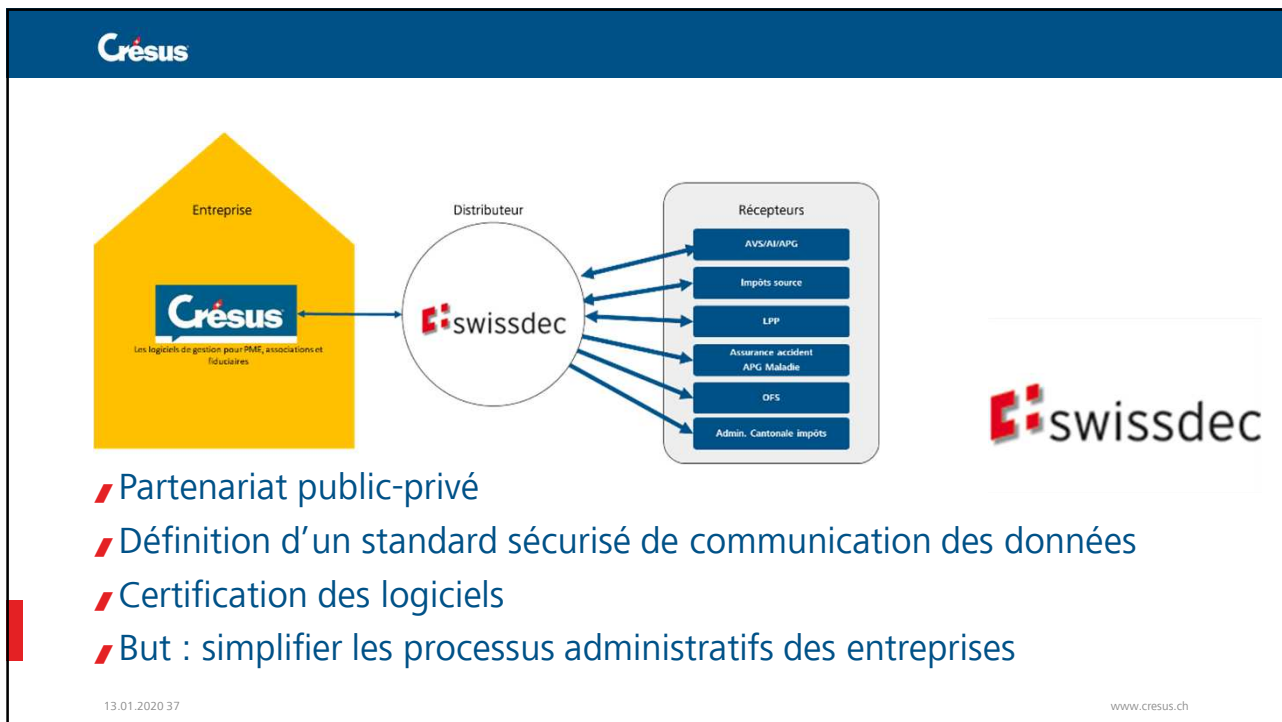
0.00 0.00 374.18

Comptabiliser les salaires du mois

- Sélectionner le mois
- Menu Fichier – Comptabiliser
- Valider la date
- Visualiser
- Comptabiliser
- Imprimer une pièce comptable

Les paramètres de comptabilisation dépendent de votre plan comptable et sont donc à définir de cas en cas.

13.01.2020 36




Transmission via Swissdec


Transmission 2016 avec swissdec Mardi 22 mars 2016, 08:28

MODE RÉÉL **MODE TEST**

AVS Aujourd'hui 08:25	Décompte annuel des salaires AVS N° assureur: 022.000. Nom de l'assureur: AVS. Votre numéro client: 1234. Votre numéro de contrat: - Base AVS: 13'360.05. Salaire AVS: 13'360.05.	Détails	Envoyer TEST
AVS Aujourd'hui 08:25	Décompte annuel des salaires AVS N° assureur: 022.000. Nom de l'assureur: AVS. Votre numéro client: 1234. Votre numéro de contrat: - Base AVS: 13'360.05. Salaire AVS: 13'360.05.	Détails	TEST
AVS Aujourd'hui 08:25	Décompte annuel des salaires AVS N° assureur: 022.000. Nom de l'assureur: AVS. Votre numéro client: 1234. Votre numéro de contrat: - Base AVS: 13'360.05. Salaire AVS: 13'360.05.	Détails	Libérer TEST
AVS Aujourd'hui 08:25	Décompte annuel des salaires AVS N° assureur: 022.000. Nom de l'assureur: AVS. Votre numéro client: 1234. Votre numéro de contrat: - Base AVS: 13'360.05. Salaire AVS: 13'360.05.	Détails	Fini TEST


Cresus Partout

Cresus Salaires
✕




Cresus Partout


Que souhaitez-vous faire :

- **Synchroniser les données des employés**
Prend les modifications faites en ligne et valide les données à réintégrer dans Cresus.
- **Inviter des employés à Cresus Partout**
Envoie un e-mail aux employés comprenant le lien d'accès à leurs données en ligne.
- **Créer un nouvel employé**
Crée un nouvel employé et invite celui-ci à compléter ses données en ligne.

Annuler


13.01.2020 39
www.cresus.ch

Lors de l'engagement d'un nouveau collaborateur, simplifiez votre processus administratif en lui déléguant la saisie de ses informations


Cresus Partout

Formulaire sécurisé Samuel Loop - Iryna Abebed
FR DE T Menu

Informations principales (1/2)
Informations principales (2/2)
Informations bancaires
Impôts à la source
Données du conjoint (1/2)
Données du conjoint (2/2)
Allocations
Office Fédéral de la Statistique (ORS)

1 - Informations principales

Suite →

Nom de l'employé
Abebed

Prénom de l'employé
Iryna

Adresse de l'employé
3 ch. de Beau-Vai

NPA de l'employé
1055

Localité de l'employé
Froidville

Pays de résidence
CH - Suisse

Canton de résidence
Vaud

2 - Informations bancaires

Date de naissance de l'employé
07.11.1990

Nécessaire

N° d'identification sociale (numéro AVS, NIS)
754 000 0000 040

Etat civil
Célibataire


Date de changement d'état civil
07.11.1990

Titre de l'employé
02100000000000000000

Indicatif de l'employé

Adresse e-mail de l'employé
Iryna.cresus@epitec.com

Mot de passe pour le PDF par mail
123456789


13.01.2020 40

Informations personnelles

Informations bancaires

Impôt à la source

Informations familiales

Mot de passe

Crésus Partout

Intégration des données de Crésus Partout

Données fournies par Crésus Partout:

	Crésus	Réponse reçue	À utiliser
	Cette colonne: Valeurs actuelles dans Crésus	Cette colonne: Valeur saisie par l'employé (Crésus Partout)	Cette colonne: Valeurs qui seront utilisées en fin de compte
Numéro d'employé	5	5	
Utilise un compte PostFinance	non	non	
Clearing/BIC de la banque de l'employé	RAIFCH22430	RAIFCH22430	
Banque de l'employé	Raiffeisen de la Riviera	Raiffeisen de la Riviera	
Adresse de la banque de l'employé	Rue du Château 2 1804 Corsier [VD]	Rue du Château 2 1804 Corsier [VD]	
<input checked="" type="checkbox"/> Compte bancaire/IBAN de l'employé	CH08 0900 0000 1000 0700 2	CH62 0900 0000 1900 4104 2	
N° de compte PostFinance à utiliser			
Titulaire du compte	LE [REDACTED]	[REDACTED] vier	
Adresse du titulaire du compte	CP [REDACTED]		
NPA du titulaire du compte	10 [REDACTED]		
Localité du titulaire du compte	Pully [REDACTED]		

Vous devez choisir les 1 valeurs ambiguës (1 ligne)

Numéro d'employé	5	5	
Utilise un compte PostFinance	non	non	
Clearing/BIC de la banque de l'employé	RAIFCH22430	RAIFCH22430	
Banque de l'employé	Raiffeisen de la Riviera	Raiffeisen de la Riviera	
Adresse de la banque de l'employé	Rue du Château 2 1804 Corsier [VD]	Rue du Château 2 1804 Corsier [VD]	
Compte bancaire/IBAN de l'employé	CH08 0900 0000 1000 0700 2	CH62 0900 0000 1900 4104 2	CH62 0900 0000 1900 4104 2

Crésus Salaires

Des données Crésus Partout sont disponibles. Voulez-vous les synchroniser maintenant ?

- Vous êtes notifiés lorsqu'il faut synchroniser
- Vous choisissez la valeur à retenir

13.01.2020 41
www.cresus.ch

Crésus Facturation

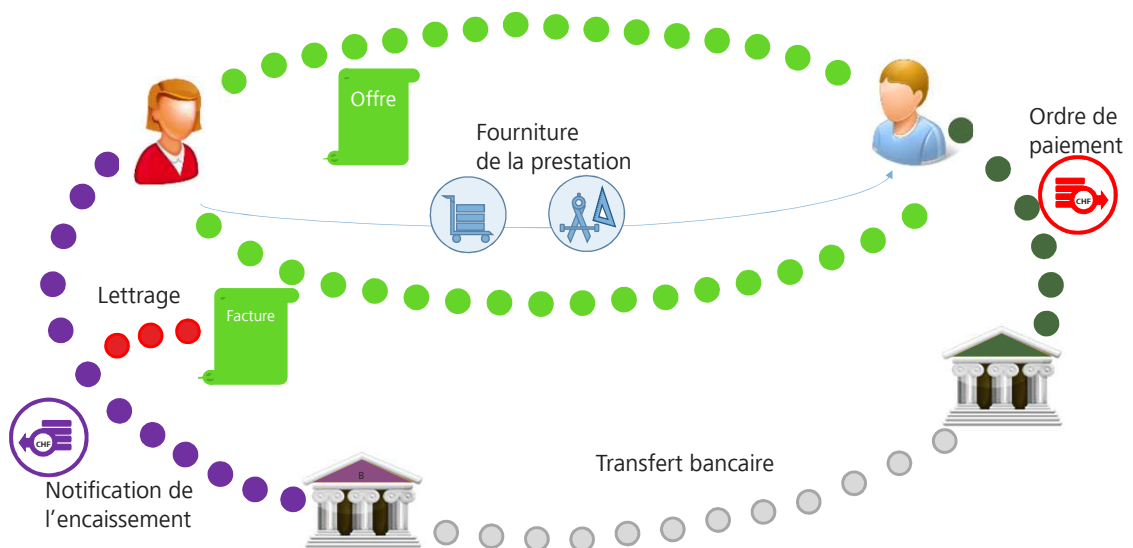
Gestion des débiteurs / créanciers / stock



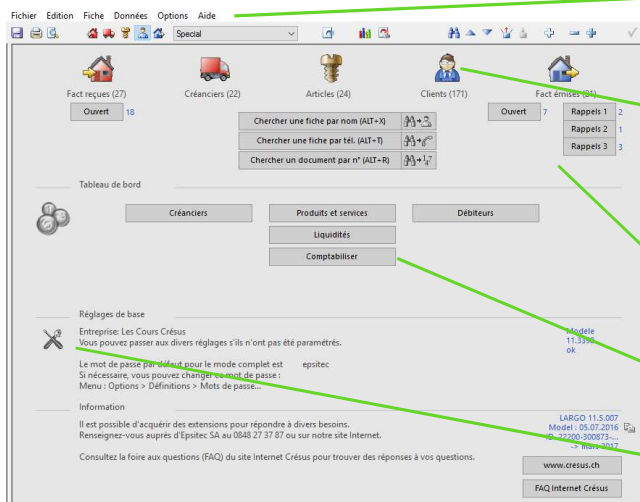
- ▄ Les processus créanciers et débiteurs
- ▄ 5 bases & navigation
- ▄ Etablissement d'une facture / Encaissement / Lettrage
- ▄ Réception d'une facture / Crésus Pay / Paiement d'une facture
- ▄ Quelques réglages

13.01.2020 43

www.cresus.ch



13.01.2020 44



Barre de menu

Barre d'icônes

Accès direct aux bases :

- Factures reçues
- Fournisseurs
- Articles & prestations
- Clients
- Factures émises

Indication du nombre de fiches par base

Accès rapide aux postes ouverts

Accès rapide aux listes & statistiques

Accès aux réglages

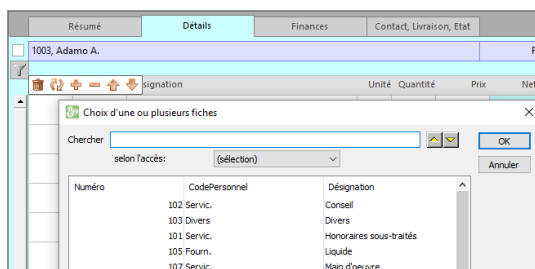
13.01.2020 45

Choisir les articles dans liste des articles

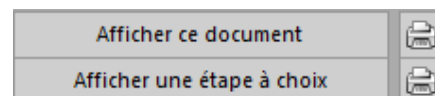
- Pressez sur F2 ou
- Sélectionnez le ou les produits / prestations
- Pressez sur ok pour confirmer votre sélection
- Indiquez les quantités



NB. On peut aussi saisir manuellement un article ou une prestation



Imprimez le document



46



Cresus | Résumé | Détails | Finances | Contact, Livraison, Etat

1007, Adamo A. | F

MaBourgeoisie

Administration communale
La Place 1
2595 MonVillage
Tel: +41 21 335 22 11
Fax: +41 21 345 67 89
Email: info@monvillage.ch
CHE 123.456.789 TVA

Administration Communale - La Place 1 - 2595 MonVillage
Mairie
Sudriele Dubi
Case de la Forêt 2
2595 MaBourgeoisie

Facture - Rechnung N° 1063 / 1105 | MonVillage, le 15 janvier 2019

Désignation	Unité	Nombre	Prix HT	Total
Bois de feu - feu boîte par 10kg	10kg	3	10.00	30.00
Bois feu/feu (33 cm)	10kg	1	180.00	180.00
Contrepla (33 cm)	10kg	1	140.00	140.00
Mère (33 cm)	10kg	1	180.00	180.00
Sciage 2 coupes	10kg	4	45.00	180.00

Total HT: 690.00 | TVA 7.7%: 53.15 | **Total facture CHF: 743.15**
TVA isolée: 53.15

Avec nos remerciements. Paiement net à 30 jours
Paiement à l'aise du client (enrichissement)
Commune de MaBourgeoisie

PortFinance MingenTasse 20 - CH930 Bern | PortFinance MingenTasse 10 - CH930 Bern

MonVillage - MeinDorf La Place 1 2595 MonVillageMeinDorf | MonVillage - MeinDorf La Place 1 2595 MonVillageMeinDorf

01-000000-4 | 01-000000-4 | 0 00106 30001 10503

7 4 3 1 5 | 7 4 3 1 5 | Industrie Dubi Case de la Forêt 2 2595 MaBourgeoisie

0 00106 30001 10503 | 0100000743158>001065000110503+ 010000004>

Désignation	Unité	Quantité	Prix	Net HT	Rabais	Total TTC	Code TVA
Huile moteur	litre	2	31.00	62.00	0.00	66.96	TVA
				Somme HT		62.00	
				Somme		66.96	
				Rabais %	0.00	0.00	
				Port et emballage HT		TTC	
				Total TTC de la page		66.95	
				Arrêter le total		66.95	

NB. Une fois la facture imprimée, on ne peut pas la modifier (grisé)

Bulletin de versement avec numéro de référence permettant le lettrage automatique Dès juin 2020 avec code QR

13.01.2020 47

Cresus | Envoi de facture en série

Création en série

Création de documents en série

Sélectionner le genre de document
Facture

Indiquez le nom du document
Facture

Crée des documents pour plusieurs clients

Avec des articles communs uniquement (Documents identiques)

Avec les articles listés dans la fiche de chaque client (Seulement ces clients)

Avec les articles listés et des articles communs

Reprend le "Concerné" indiqué dans la fiche client (s'il existe)

Ajoute le "Concerné" de la fiche client au "Concerné" identique pour tous

Reprend le délai de paiement indiqué dans la fiche client

Choix de la présentation pour les documents
Normal

Génère les documents pour les clients de l'accès

Taxe chiens

Monnaies étrangères
Attention ! Les articles utilisés dans cette création en série qui n'auraient pas de prix correspondant à la monnaie utilisée, auront un prix fixé à 0. . .

OK | Annuler

MonVillage

Administration communale
La Place
2595 MonVillage
Tel: +41 21 335 22 11
Info@monvillage.ch
CHE 123.456.789 TVA

Administration Communale - La Place 1 - 2595 MonVillage
Mairie
Sudriele Dubi
Case Industrielle 26
2595 MonVillage MeinDorf

Facture N° 2044 / 1119 | MonVillage, le 5 janvier 2020

Désignation	Unité	Nombre	Prix HT	Total
Taxe annuelle chien	pac	1	100.00	100.00

Total HT: 100.00 | Total facture CHF: 100.00
Dort exclu de la TVA: 100.00

Avec nos remerciements. Paiement à l'aise du client en espèces.

Récapitulé

MonVillageMeinDorf La Place 1 2595 MonVillageMeinDorf

Monnaie: CHF 100.00

Section de paiement

MonVillageMeinDorf La Place 1 2595 MonVillageMeinDorf

Monnaie: CHF 100.00

QR Code

13.01.2020 48 | www.cresus.ch

Crésus Facturation

Faut-il envoyer l'e-mail :
à : Pierre.Chalencin@food.ag
en copie à : Paul.Dufour@gmail.com
avec le document joint ?

Oui Non

Il est possible de transmettre des factures par mail au format pdf.

Depuis 2017 la TVA reconnaît le format pdf au même titre que le format papier

13.01.2020 49

Nom	N° adhérent	Date	Compte	Mode	N° facture	N° client	Nom client	Type	Monnaie	Versement	Solde dû	Ratio	Réglé	Action	Eliminer
Caisse	01-000002-8	27.05.13	1000 Cais	Virement+	106	108	Normal, Client	CHF		36.00	36.40	98.9%	✓	✓	
Caisse	01-000002-8	27.10.14	1000 Cais	Virement+	126	108	Normal, Client	CHF		36.00	0.00				
Caisse	01-000002-8	27.05.13	1000 Cais	Virement+	114	106	Mauvais paye	CHF		519.70	519.70	100%	✓	✓	
Caisse	01-000002-8	27.10.14	1000 Cais	Virement+	107	106	Mauvais paye	CHF		29.00	29.05	99.8%	✓	✓	
Caisse	01-000002-8	27.10.14	1000 Cais	Virement+	114	1000	Mauvais paye	CHF		519.70	519.70	100%	✓	✓	
Caisse	01-000002-8	27.10.14	1000 Cais	Virement+	111	104	Normal, Grand	CHF		5'000.00	11'751.50	42.5%	✓	✓	

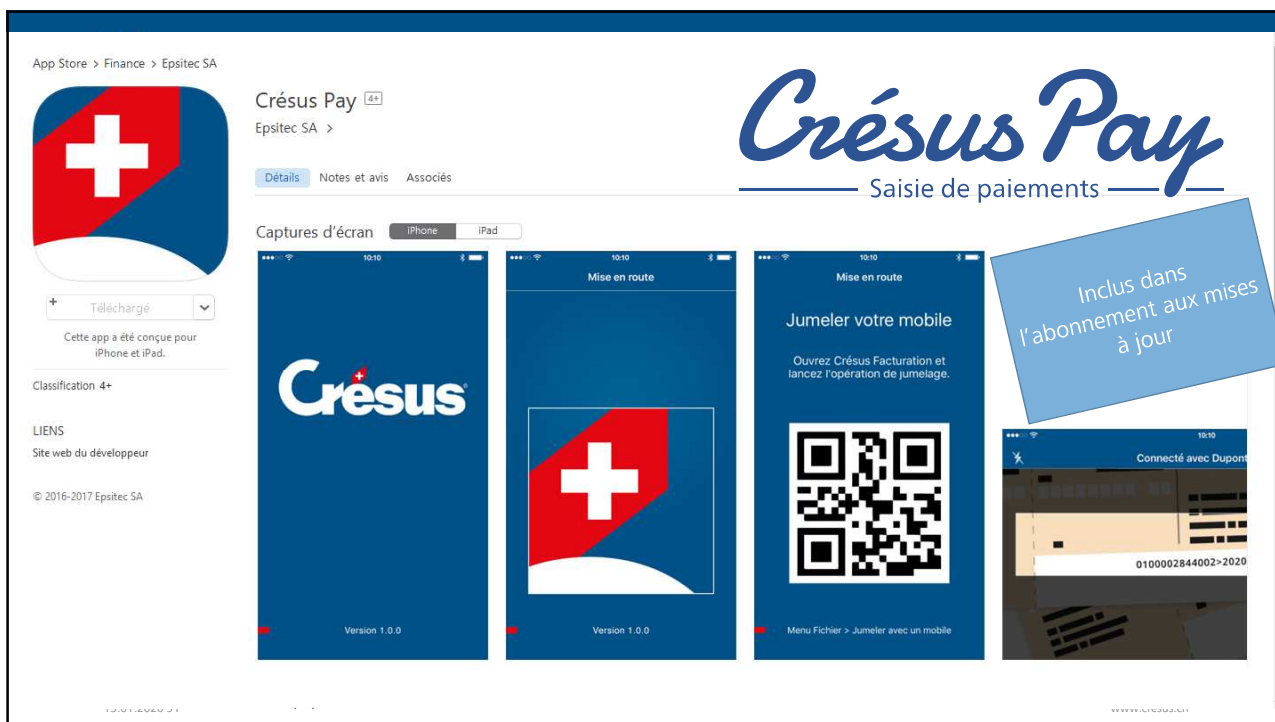
Identificateur : 2016/07/06

Nombre de paiements : 6
 Nombre d'erreurs : 1
 Montant total des paiements : 6'140.40
 Montant total des taxes : 0.00

Grâce aux BVR, le lien entre la facture émise et l'encaissement est automatique

Cliquez pour définir l'action à réaliser :

- Action = lettrage
- Réglé = acquitté
- Eliminer = supprimer de la liste
- En rouge : à analyser



Crésus Pay

/ Gestion des factures fournisseurs par Crésus Facturation

- Saisie par scan des factures avec BVR/QR
- Enregistrement de l'engagement
- Préparation du fichier de paiement
- Comptabilisation dans Crésus Comptabilité

www.cresus.ch

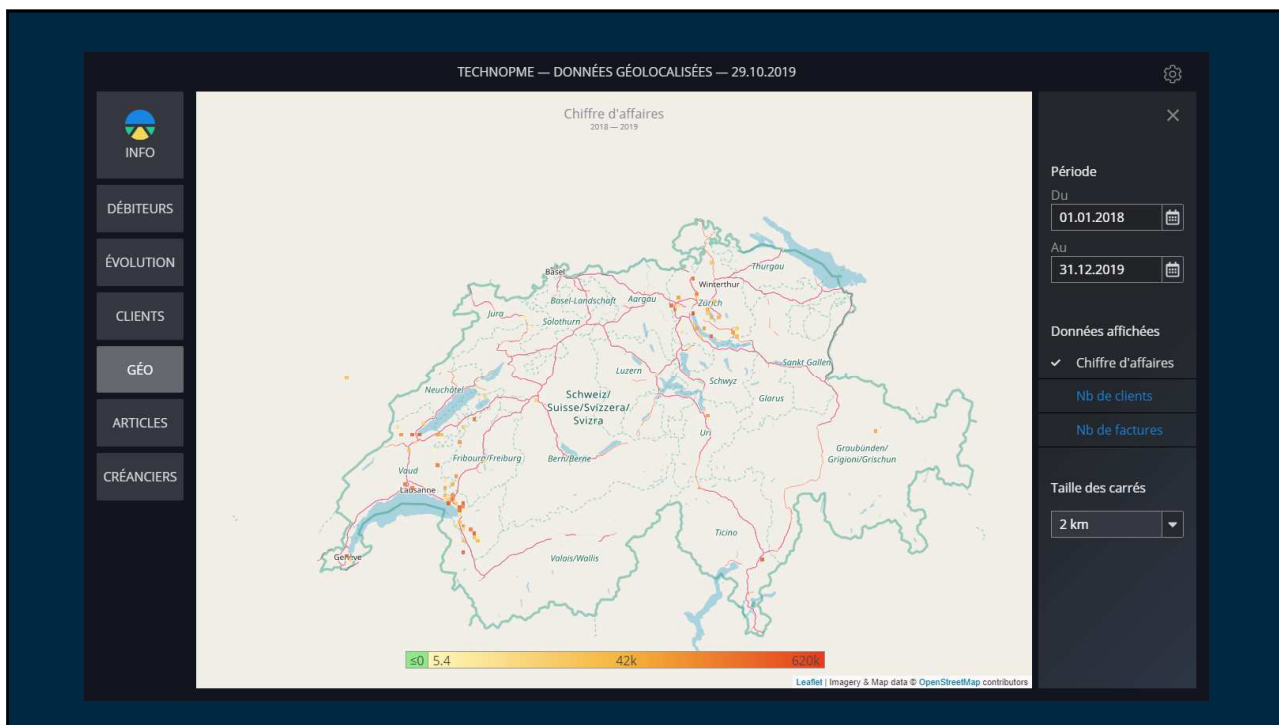
➔ Les factures avec code QR entrent en vigueur le 1^{er} juillet 2020

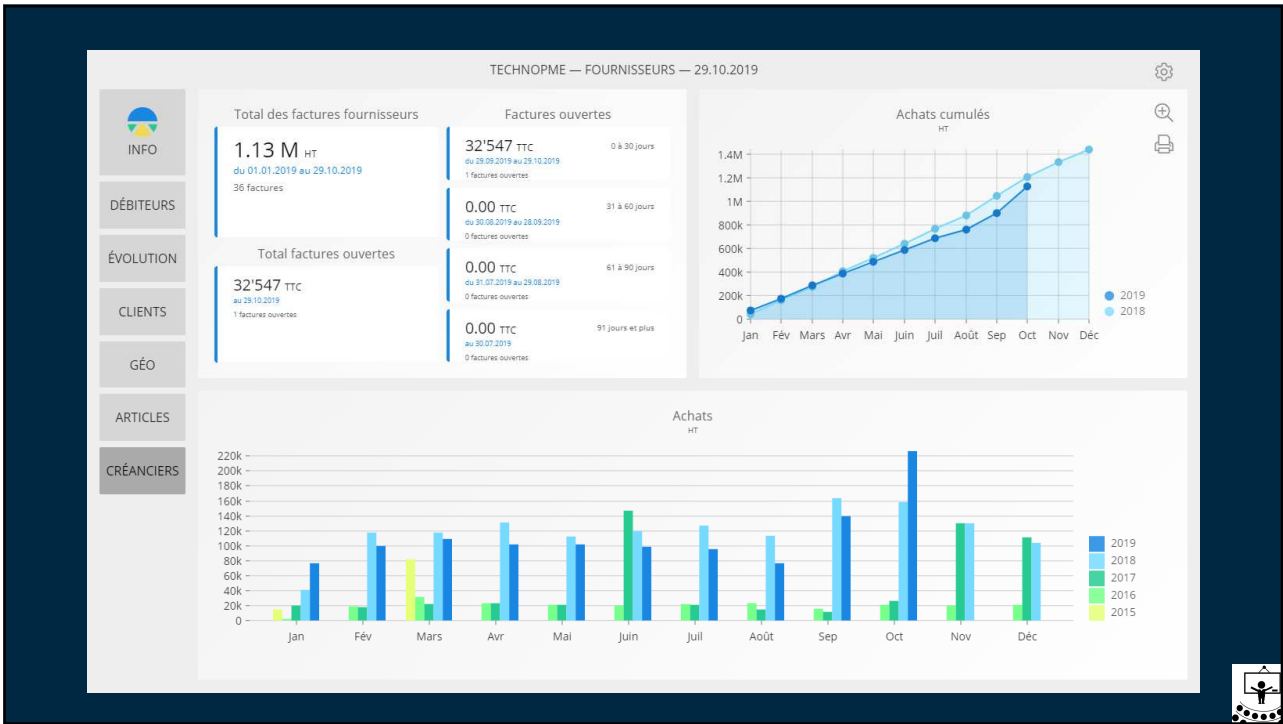
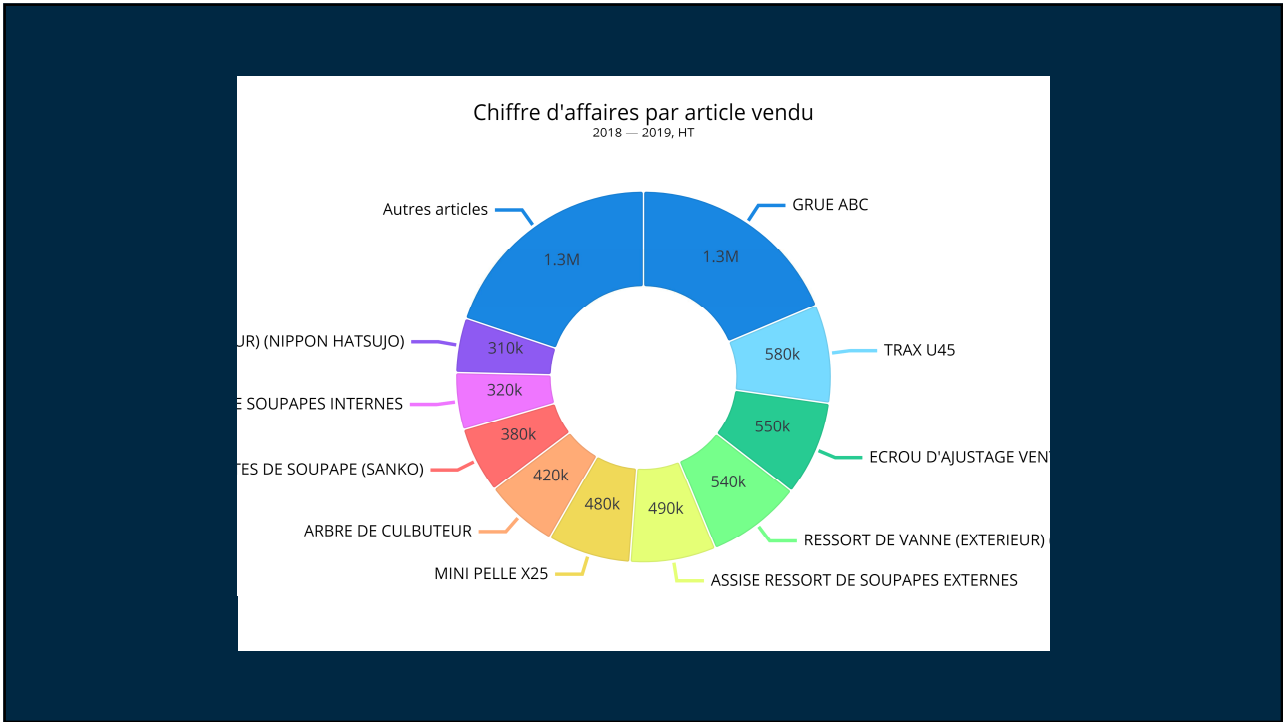
- ➔
- Être apte à payer des factures avec code QR
 - Demandez votre QR IBAN auprès de votre banque avant juin 2020
 - Commandez votre papier avec perforation

- ➔
- Facilite grandement la saisie optique des factures fournisseurs

Crésus Horizon

Vision graphique de vos ventes & achats





Traitement des relevés bancaires électroniques



13.01.2020 59

www.cresus.ch

Relevé bancaire

Date de comptabilisation

Libellé

Montant au débit ou au crédit

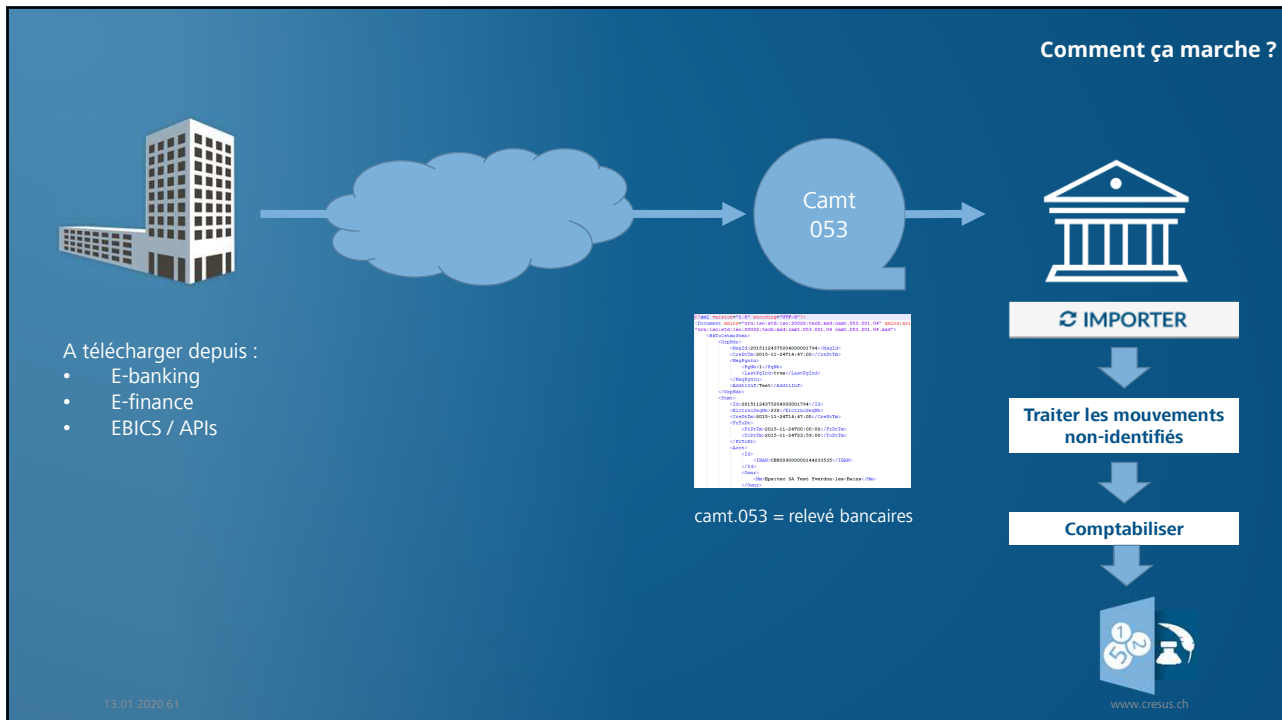
Date valeur

Solde du compte

IBAN CH81 6076 7000 R095 3805 8

Relevé de compte 01.11.2018 - 30.11.2018

Date	Libellé	Debits	Credits	Valeur	Solde
01.11.18	SOLDE REPORTÉ				271.43
05.11.18	Retrait au Bancomat BP SERVICE PULLY	11.50		05.11.18	259.93
05.11.18	Retrait au Bancomat BP SERVICE PULLY	40.00		05.11.18	239.93
06.11.18	Achat COOP PRODUIT MONTREUX	28.00		06.11.18	199.93
07.11.18	Credit WASKY TIME ANA-MARIA GRATICIA		5.95	06.11.18	171.93
07.11.18	CH			06.11.18	165.98
07.11.18	CH			07.11.18	335.98
07.11.18	Achat Bancomat BP SERVICE PULLY	8.00		07.11.18	327.98
08.11.18	Achat Brozek nig AG	10.90		07.11.18	317.08
09.11.18	Achat LE PITT CENTRAL	5.50		08.11.18	311.58
09.11.18	Achat COOP-3	20.50		08.11.18	291.08
12.11.18	Retrait sans taxe dans un bancomat NON Raiffeisen	15.05		09.11.18	276.03
12.11.18	Retrait sans taxe dans un bancomat NON Raiffeisen	70.00			



Mode simplifié | 100% | Réglages | Quitter

50 lignes

Encasements BVR

Encasements en attente 0

Encasements traités 0

Encasements supprimés 21

Réconciliation bancaire

Mouvements en attente 0

Mouvements traités 3

Mouvements supprimés 6

IMPORTER

O sélectionnés

<input type="checkbox"/>	Date d'écriture	Type	N° pièce	Détails	Montant	N° groupe	Date valeur
<input type="checkbox"/>	13.01.2020	Paiement non identifié :20000.11.10020.03	B-2	Gérance ABC CH29 0900 0000 1756 8340 3 Loyer Commune MonVillage GIRO POST 90-6005904 CH2909000000175683405 Commune MonVillage 1400 Yverdon-les-Bains REFERENCE DE L'EXPEDITEUR: Loyer Commune MonVillage Paiement non identifié Loyer Commune MonVillage	2 350.00 - CHF		13.01.2020
<input type="checkbox"/>	13.01.2020	Paiement identifié :20000.07.10020.03	1026	02 00000 02591 02501 20161 10005 NettoyageNet Cie CH 01-1161-6 Virement (s) NettoyageNet Cie Paiement facture NettoyageNet Cie	235.00 - CHF	C00000102 6	13.01.2020
<input type="checkbox"/>	13.01.2020	Paiement identifié :20000.07.10020.03	1027	Meubleparfait SA CH CHF6 0900 0000 1000 0764 9 PostFinance Fact du 06.01.2020 Virement (s) Meubleparfait SA Paiement facture Meubleparfait SA Fact du 06.01.2020	4 500.00 - CHF	C00000102 7	13.01.2020
<input type="checkbox"/>	13.01.2020	Paiement identifié :20000.07.10020.03	1028	00 00000 00001 70075 29249 89707 Vitrerie transparente SA CH 01-21024-2	5 000.00 - CHF	C00000102 8	13.01.2020

Page 1

www.cresus.ch

Une fois les quelques réglages réalisés et la période transitoire passée ...

Crésus Banking permet

- De bénéficier des relevés bancaires électroniques
- D'avoir des dates comptables de paiements qui correspondent aux dates effectives des transactions
- Et pour les écritures touchant la trésorerie et qui n'ont pas été passées via Crésus Facturation de saisir facilement les écritures
- De visualiser toutes les écritures avant de les transmettre à Crésus Comptabilité
- Une réconciliation *automatique* des comptes bancaires



13.01.2020 63

www.cresus.ch

Reporting – Bilan et compte de fonctionnement

Etat - [dist-gemeinde neunm]

Bilan

	Etat au 1.1	Etat au 31.12	Augmentation	Diminution	01.01.18 - 31.12.18			
1 Actif	347537.00	85396.00			272146.10			
10 Patrimoine financier	347465.00	20965.00			326763.10			
100 Disponibilités et placements à court terme	323385.00	27548.00			351333.00			
1000 Caisse	122546.00	27580.00	14597.00					
10000 Caisse	118572.00	26729.00	131576.00					
10002 Avances de caisse	6774.00	2113.00	14319.00					
1001 La Poste	17818.00	-32310.00			50178.00			
10010 Comptes commerciaux de La Poste	17818.00	-32310.00			50178.00			
1002 Banque								
10020 Comptes courants bancaires								
10021 Autres comptes bancaires								
101 Créances								
1010 Créances résultant de livraisons et de prestations en faveur de tiers								
10100 Créances résultant de livraisons et de prestations								
3000 10								
3000 11								
3000 20								
10112 Créances fiscales								
101120 Créances résultant des impôts communaux généraux								
1014 Créances sur transferts								
10143 Créances sur transferts								
3000 22								
3000 23								
1015 Comptes courants internes								
10151 Comptes de compensation, impôts cantonaux et communaux ordinaires								
1016 Avances pour frais administratifs provisoires								
10160 Avances								
1019 Autres créances								
10191 Avoirs auprès des assurances sociales								
14 Patrimoine administratif								
140 Immobilisations corporelles PA								
1404 Terrains bâtis								
14040 Comptes généraux								
1406 Biens mobiliers PA								
14060 Comptes généraux								
1409 Autres immobilisations corporelles								
14099 Comptes communs du patrimoine administratif existant lors de l'introduction du MCH2								
		3396.00	3396.00					
		6096.00	6096.00					
				76				

Compte de fonctionnement selon les tâches

	2018 Charges	2018 Revenus	Budget 2018 Charges	Budget 2018 Revenus	2017 Charges	2017 Revenus
3 Culture, sports et loisirs, Eglises	1152296.71	453037.80			853073.00	1156124.00
35 Eglises et affaires religieuses	1152296.71	453037.80			853073.00	1156124.00
350 Eglises et affaires religieuses	1152296.71	453037.80			853073.00	1156124.00
3000 10		497.00			1068.00	
3000 11		7647.00			1568.00	
3000 20		6392.00			1501.00	
3000 22		4552.00			1596.00	
3000 23		3714.00			2546.00	
7309 00	7712.00		403.00			
7309 00	7712.00		403.00			

Compte des investissements selon les tâches

	2018 Charges	2018 Revenus	Budget 2018 Charges	Budget 2018 Revenus	2017 Charges	2017 Revenus
99 Postes non répartis		-1910.00				
9909 Clôture		-1910.00				
9990 Clôture		-1910.00				
95 Comptes de passage salaires		-1910.00				
95		-1910.00				
Total des charges et des revenus		-1910.00				
Résultat: Excédent de revenus						
Résultat: Excédent de charges		1010.00				
Total						

Pour obtenir de l'aide, pressez F1

13.01.2020 64

www.cresus.ch

Etablissement des états financiers depuis Cresus dans Excel

Mise à jour de la comptabilité

Etats financiers complets

Mise à jour des textes et du format des états financiers

MonVillage / MeinDorf

13.01.2020 65
13.01.2020 65

Reporting

Rapport annuel

Budget annuel

Plan financier

Message de l'exécutif

Page de garde

13.01.2020 66
13.01.2020 66

Budget		2013	2014	2015	Budget 2015	Budget 2016	Budget 2017	Budget 2018	Budget 2019
.910	Comptes neutres								
.9100	Bilan d'ouverture								
0	ADMINISTRATION GENERALE	-124'667.50	-153'007.70	-458'936.54	-132'625.00	-126'100.00			
01	Législatif et exécutif	-8'744.95	-19'755.20	-175'200.94	-18'550.00	-19'350.00			
011	Législatif	-2'583.75	-2'664.15	-2'701.95	-4'200.00	-3'950.00			
0110	Législatif								
0110.3000.01	Autorités et commissions - Indemnités, jetons de présence des vér	1'000.00	1'200.00	1'200.00	1'200.00	1'450.00			
0110.3010.01	Salaires du personnel administratif et d'exploitation								
0110.3050.01	Cotisations patronales AVS, AI, APG, AC, frais administratifs								
0110.3100.01	Charges de matériel et de marchandises - Matériel pour votations e	259.00	290.40	328.20	1'000.00	1'000.00			
0110.3101.01	Matériel d'exploitation, fournitures								
0110.3130.01	Prestations de services et honoraires - Frais de ports (pour matéri	322.75	269.75	269.75	1'000.00	500.00			
0110.3170.01	Dédommagements - Dédommagements des membres du bureau d	1'002.00	904.00	904.00	1'000.00	1'000.00			
012	Exécutif								
0120	Exécutif								
0120.3000.01	Autorités et commissio								
0120.3010.01	Salaires du personnel a								
0120.3050.01	Cotisations patronales -								
0120.3090.01	Formation et perfection								
0120.3099.01	Autres charges de pers								
0120.3099.02	Autres charges de pers								
0120.3101.01	Charges de matériel et								
0120.3170.01	Dédommagements - Co								
02	Services généraux								
021	Administration des fir								
0210	Administration des fir								
022	Services généraux, a								
0220	Services généraux, autr								
0220.3000.01	Salaires, indemnités jou								
0220.3010.01	Salaires du personnel a								
0220.3050.01	Cotisations patronales -								
0220.3090.01	Autres charges de pers								
0220.3091.02	Autres charges de pers								
0220.3099.01	Autres charges de pers								
0220.3099.02	Autres charges de pers								
0220.3100.01	Charges de matériel et								
0220.3101.01	Charges de matériel et								
0220.3110.01	Immobilisations ne pou								
0220.3130.00	Prestations de services de tiers								

Définition :

- Manuelle
- Depuis fichier txt
- Par report d'une autre année
 - Ajustement
 - Arrondis



Possibilité d'organiser une rencontre de travail pour discuter du plan comptable

Cours de formation de groupe

Support individuel : pack d'assistance

Support téléphonique (accès à distance TeamViewer) ou par mail
(conditions cf. www.cresus.ch)

Manuel <https://support.cresus.ch>

[Français](#) [Deutsch](#) [www.cresus.ch](#)

[Support](#) [Manuels](#) [Ressources](#) [Bulletins](#)

https://support.cresus.ch/

SUPPORT

[MANUELS](#) | [SUJETS DU MOMENT](#) | [BULLETIN D'INFORMATION](#)

Ce site est en chantier, mais vous y trouverez déjà de nombreuses réponses à vos questions : astuces d'utilisation des produits Cresus, manuels, etc. Comme nous y travaillons encore, il se peut que tout ne soit pas encore pleinement opérationnel.

- Crésus Comptabilité
- Crésus Salaires
- Crésus Facturation
- Crésus Gestion PE
- Crésus Banking
- Crésus Synchro
- Crésus Horizon
- Installation



Crésus
Comptabilité



Crésus
Salaires



Crésus
Facturation



Crésus
Gestion PE

Sujets du moment

- L'anti-virus bloque l'installation de Crésus
- Assistance par internet (TeamViewer) sous macOS Catalina

Performant

Evolutif

Paramétrable

Accompagnement
professionnel



Souple

Contacts
personnalisés

Adaptations
sur mesure

Économique

www.cresus.ch

info@cresus.ch

Epsitec SA
Rue de Neuchâtel 32
1400 Yverdon-les-Bains

☎ 0848 27 37 87 (Français)

☎ 0848 27 37 88 (Deutsch)


Les logiciels de gestion