

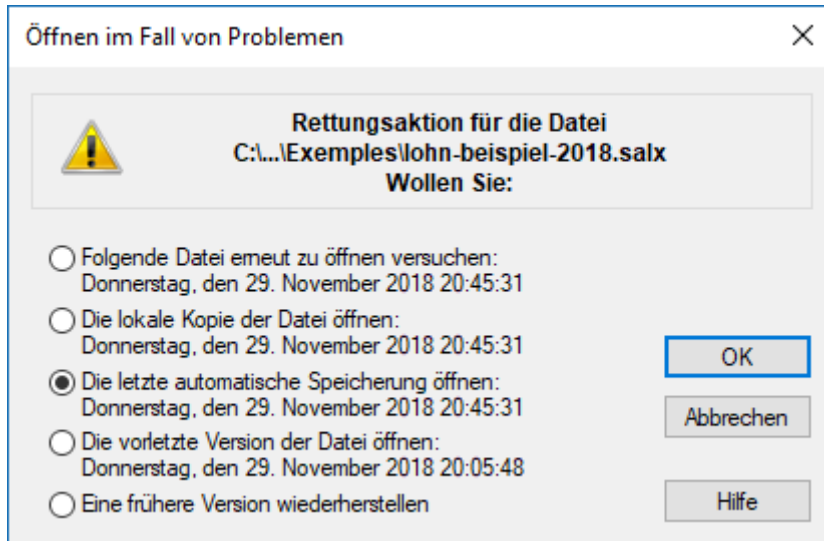


Cresus Lohnbuchhaltung

12.3 - Öffnen S.O.S.

12.3 - Öffnen S.O.S.

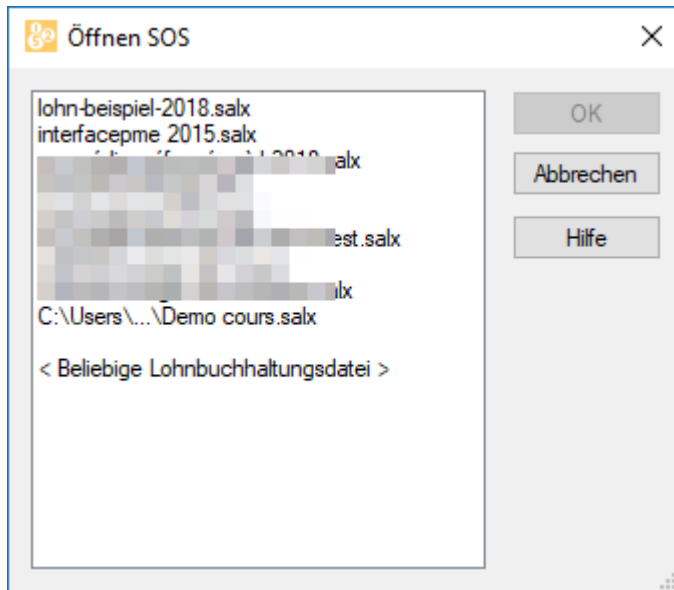
Die Maske Öffnen S.O.S. erscheint automatisch, wenn die Datei z. B. wegen einer Beschädigung nicht geöffnet werden kann. Es wird vorgeschlagen, wenn möglich, die vorletzte Version der Datei zu öffnen oder eine andere Massnahme zu ergreifen:



Sie können diesen Befehl auch selbst aufrufen, wenn Sie die seit der letzten Speicherung vorgenommenen Änderungen widerrufen und zur vorletzten Version zurückkehren oder eine automatische Speicherung wiederherstellen wollen. Nutzen Sie dazu die Option *Eine frühere Version wiederherstellen*.

Um diesen Vorgang selbst auszulösen, verwenden Sie den Befehl *Datei > Öffnen S.O.S.*

Cresus zeigt dann die Liste der zuletzt verwendeten Dateien an. Wählen Sie die wiederherzustellende Datei aus:



Mit der Option *<Beliebige Lohnbuchhaltungsdatei>* können Sie Ihr System durchsuchen und eine Datei auswählen, die Sie nicht kürzlich verwendet haben.

Crésus Lohnbuchhaltung bewahrt die vorherige Version Ihrer Datei in der Datei mit der Endung «*.sa~x» auf.

Die automatischen Sicherungsdateien heissen **Autosave** und werden aufsteigend nummeriert, Autosave0 ist die neuste Sicherungsdatei. Sie werden im versteckten Ordner *.sav abgelegt.