



Cresus Lohnbuchhaltung

12 - Öffnen/Wiederherstellen

12.1 - Eine Lohnbuchhaltung öffnen

12.2 - Wiederherstellung


12.3 - Öffnen S.O.S.

12 - Öffnen/Wiederherstellen

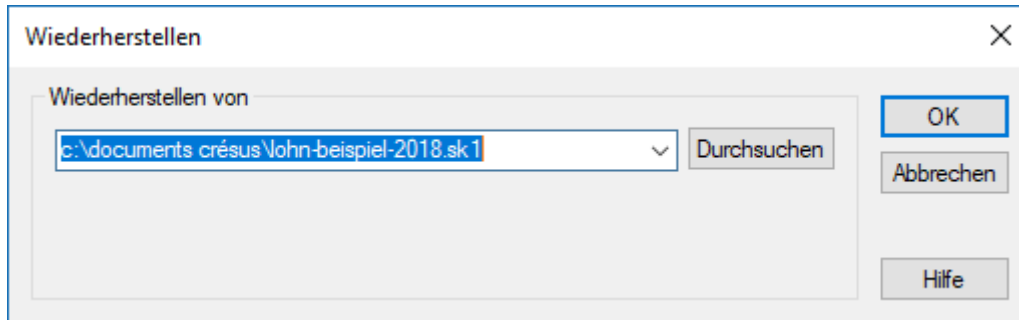
In diesem Kapitel wird erklärt, wie eine Lohndatei geöffnet und wiederhergestellt wird.

12.1 - Eine Lohnbuchhaltung öffnen

Wenn Sie Cresus Lohnbuchhaltung starten, wird automatisch die zuletzt verwendete Lohndatei geöffnet.

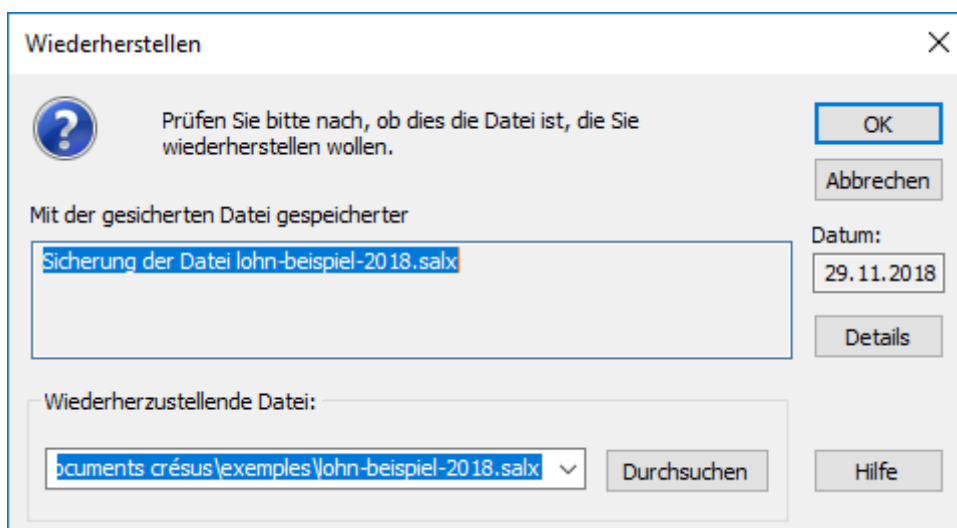
- Um eine andere Lohndatei zu öffnen, verwenden von Sie das Symbol  oder den Befehl *Datei > Öffnen*. Wählen Sie dann die gewünschte Datei (*.salx) in der Maske aus.
- Sie können auch alte Dateien öffnen: Wählen Sie die Dateitypen alter Versionen von Cresus Lohnbuchhaltung ***.sal6** oder ***.sal** aus, um Dateien zu öffnen, die mit einer früheren Version der Software angelegt wurden (siehe Hinweis in §14 Reprise et migration de fichiers). Bitte beachten Sie, dass eine solche Datei nicht mehr mit einer älteren Softwareversion geöffnet werden kann, sobald sie mit einer neueren Version von Cresus Lohnbuchhaltung gespeichert wurde.

12.2 - Wiederherstellung



Um eine gesicherte Datei wiederherzustellen (§11.2 Sauvegarder les données), verwenden Sie den Befehl *Datei > Wiederherstellen*.

- Verwenden Sie die Schaltfläche *Durchsuchen*, um die wiederherzustellende Sicherungsdatei auszuwählen. Sicherungsdateien haben die Erweiterung **.sk1**.
- Wenn Sie die Datei ausgewählt haben, klicken Sie auf *OK*.
- Eine zweite Maske öffnet sich:



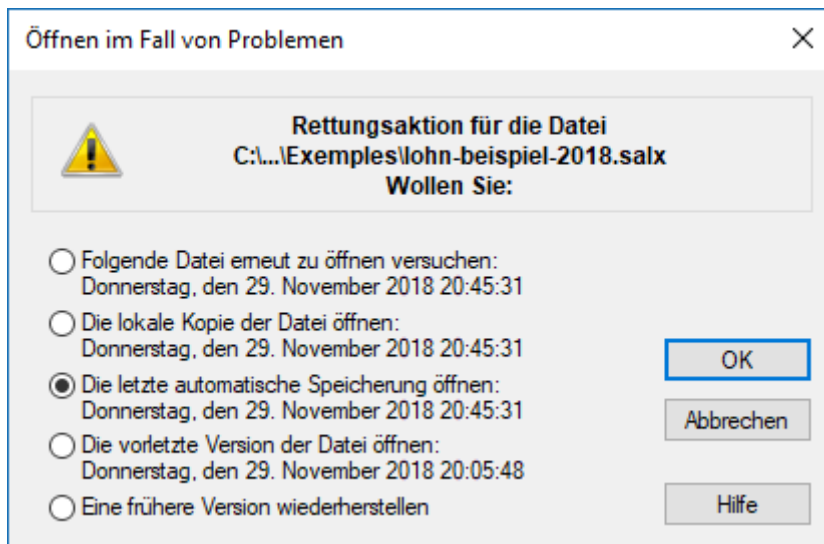
- Hier wird der zusammen mit der Sicherungsdatei abgespeicherte Kommentar angezeigt (§11.2 Sauvegarder les données).
- Mit einem Klick auf die Schaltfläche *Details* wird eine Liste der Sicherungsdateien angezeigt.
- Crésus Lohnbuchhaltung schlägt vor, die Datei am ursprünglichen Ort wiederherzustellen. Mit der Schaltfläche *Durchsuchen* können Sie jedoch auch einen anderen Dateinamen oder Speicherort angeben.

- Klicken Sie auf OK und befolgen Sie die Anweisungen.

Falls Sie die abgesicherte Verbuchung (§19.11 Comptabilisation des rubriques) verwenden, sollten Sie den Namen oder den Speicherort der verschiedenen Dateien nicht ändern, weil sonst die Verknüpfungen zwischen der Lohnbuchhaltung und der allgemeinen Finanzbuchhaltung nicht mehr funktionieren. Beachten Sie dazu den Hinweis unter §11.4 Enregistrer sous.

12.3 - Öffnen S.O.S.

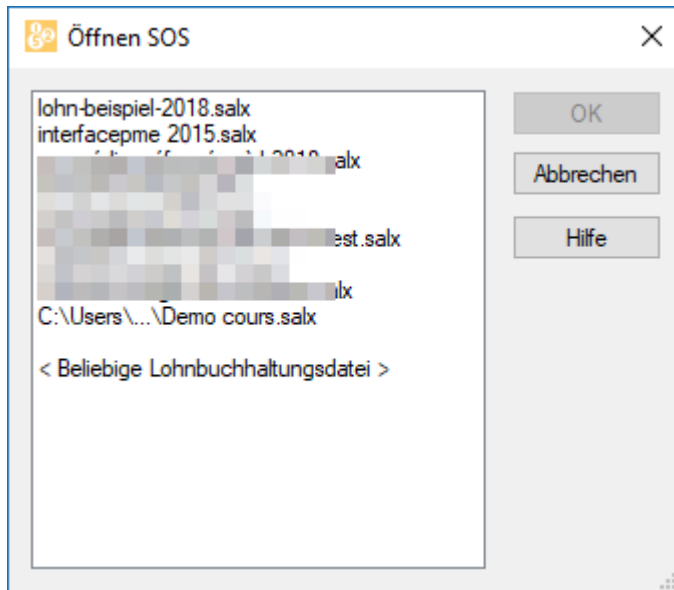
Die Maske Öffnen S.O.S. erscheint automatisch, wenn die Datei z. B. wegen einer Beschädigung nicht geöffnet werden kann. Es wird vorgeschlagen, wenn möglich, die vorletzte Version der Datei zu öffnen oder eine andere Massnahme zu ergreifen:



Sie können diesen Befehl auch selbst aufrufen, wenn Sie die seit der letzten Speicherung vorgenommenen Änderungen widerrufen und zur vorletzten Version zurückkehren oder eine automatische Speicherung wiederherstellen wollen. Nutzen Sie dazu die Option *Eine frühere Version wiederherstellen*.

Um diesen Vorgang selbst auszulösen, verwenden Sie den Befehl *Datei > Öffnen S.O.S.*

Cresus zeigt dann die Liste der zuletzt verwendeten Dateien an. Wählen Sie die wiederherzustellende Datei aus:



Mit der Option *<Beliebige Lohnbuchhaltungsdatei>* können Sie Ihr System durchsuchen und eine Datei auswählen, die Sie nicht kürzlich verwendet haben.

Crésus Lohnbuchhaltung bewahrt die vorherige Version Ihrer Datei in der Datei mit der Endung «*.sa~x» auf.

Die automatischen Sicherungsdateien heissen **Autosave** und werden aufsteigend nummeriert, Autosave0 ist die neuste Sicherungsdatei. Sie werden im versteckten Ordner *.sav abgelegt.