

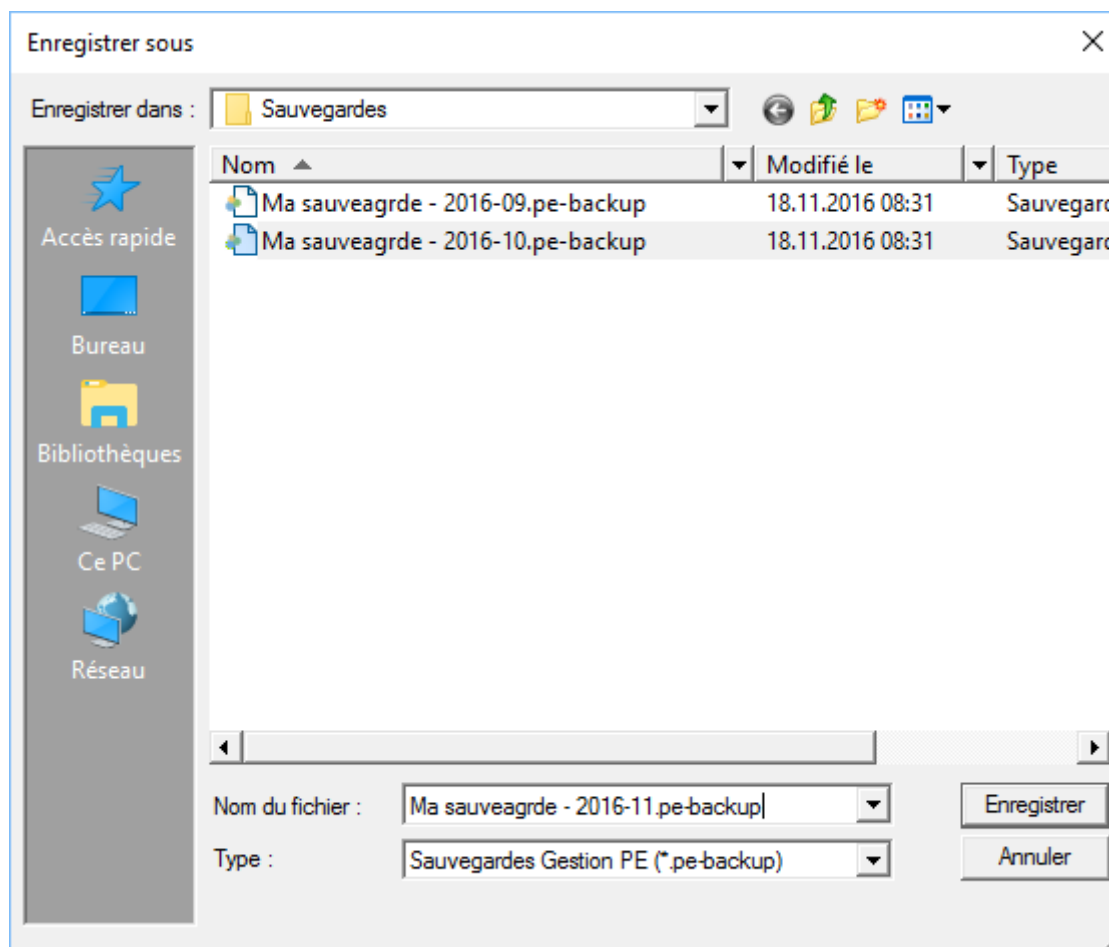


Crésus Gestion PE

6.2 - Créer une copie de sauvegarde

6.2 - Créer une copie de sauvegarde

En plus — ou à la place — de *Crésus Safe*, vous pouvez créer un fichier de sauvegarde qui contient toutes les données du mandat en cours. Ce fichier portant l'extension *.pe-backup* est enregistré à l'emplacement de votre choix, sur votre ordinateur. Ensuite, libre à vous de le graver sur un CD ou de le copier sur une clé USB ou un disque externe, l'essentiel étant de le conserver en lieu sûr.



Choisissez un emplacement, donnez un nom puis cliquez sur Enregistrer.

Vous pouvez conserver plusieurs sauvegardes du même mandat, par exemple une sauvegarde par mois comme illustré.

L'aspect de ce dialogue peut varier d'une version de Windows à l'autre.