



# Crésus Gestion PE

## 2 - Installation

## 2 - Installation

---



Cresus Gestion PE peut être exploité sous Windows (pour les versions se rapporter au § ).

L'installation peut se faire à partir du CD ou d'une clé USB que vous avez reçu ou encore à partir de l'installeur téléchargé depuis [www.cresus.ch](http://www.cresus.ch). Elle nécessite une licence pour chaque poste de travail. Si vous souhaitez utiliser Cresus sur plusieurs machines, vous pouvez obtenir des licences supplémentaires à des conditions avantageuses.

L'installation du logiciel nécessite une licence pour chaque poste de travail. Le numéro d'identification lié à la licence est demandé lors de l'installation de Cresus. Ce numéro est **unique et personnel**. Veuillez consulter nos conditions générales à ce sujet.

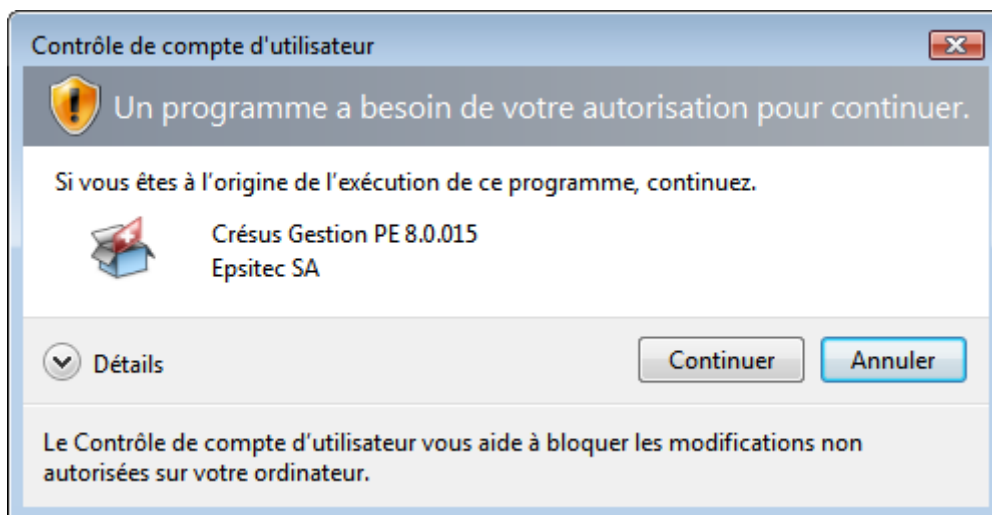
Une fois installé et activé, le logiciel est pleinement fonctionnel. Si vous avez acheté une version pleine de Cresus, vous avez droit aux mises à jour pendant 3 mois à partir de la date d'achat du logiciel. Au-delà de cette période, les mises à jour sont payantes. Consultez [www.cresus.ch](http://www.cresus.ch).

En cas d'acquisition d'extensions, leurs numéros d'identification sont dépendants de la licence principale. Vous devez conserver les licences fournies si vous souhaitez pouvoir réinstaller le logiciel ultérieurement.

- Installation depuis le CD ou depuis une clé USB : insérez le CD ou la clé USB dans votre lecteur et le programme d'installation démarre automatiquement. S'il ne démarre pas automatiquement, ouvrez le CD depuis votre poste de travail et double-cliquez sur le programme Setup.exe.
- Choisissez la langue de l'installation, puis cliquez sur le bouton *Installer* et suivez les instructions.
- Installation depuis un fichier téléchargé : double-cliquez sur le fichier

téléchargé. Choisissez la langue de l'installation, cliquez sur *OK* et suivez les instructions.

Il est possible qu'un dialogue d'avertissement vous invite à cliquer sur le bouton *Continuer* :



Vous pouvez faire confiance aux installateurs édités par Epsitec SA, car ils sont signés numériquement; toute altération par un logiciel malveillant est ainsi impossible.

Si vous avez acheté le logiciel, choisissez *Version complète*, si vous l'installez pour le tester, choisissez *Version d'évaluation*.

Pour installer la version complète, vous devrez saisir votre numéro d'identification personnel qui se trouve sur le document fourni avec le logiciel. Le numéro d'identification est personnel et ne doit pas être transmis. Il vous sera demandé pour obtenir les mises à jour ou pour toute intervention d'Epsitec SA.

L'installation crée les habituels raccourcis sur le bureau et dans le menu *Démarrer - Programmes*, dans le groupe *Cresus*, ou les tuiles correspondantes sous Windows 8.

L'installation crée aussi une imprimante nommée *PostScript* qu'il faut conserver, afin de permettre à Cresus de produire des documents au format PDF (par ex. des factures pour envoi électronique).

En outre, l'environnement Microsoft .NET est téléchargé puis installé si cela est requis. Il peut donc être nécessaire de disposer d'une connexion Internet.