



Cresus Facturation

16.8.1 - Réglages

16.8.1 - Réglages

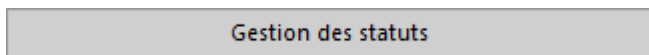
Activation

Les réglages de l'extension se font par les *Réglages généraux*, Alt+8 ou l'icône

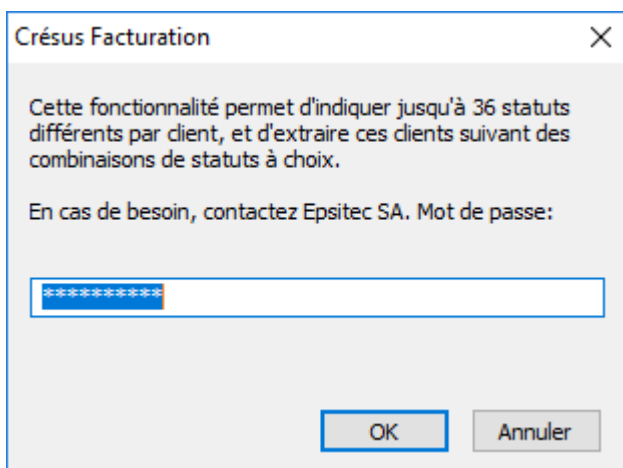


Les réglages spécifiques à l'extension Statuts se trouvent dans les réglages des Membres du volet de droite.

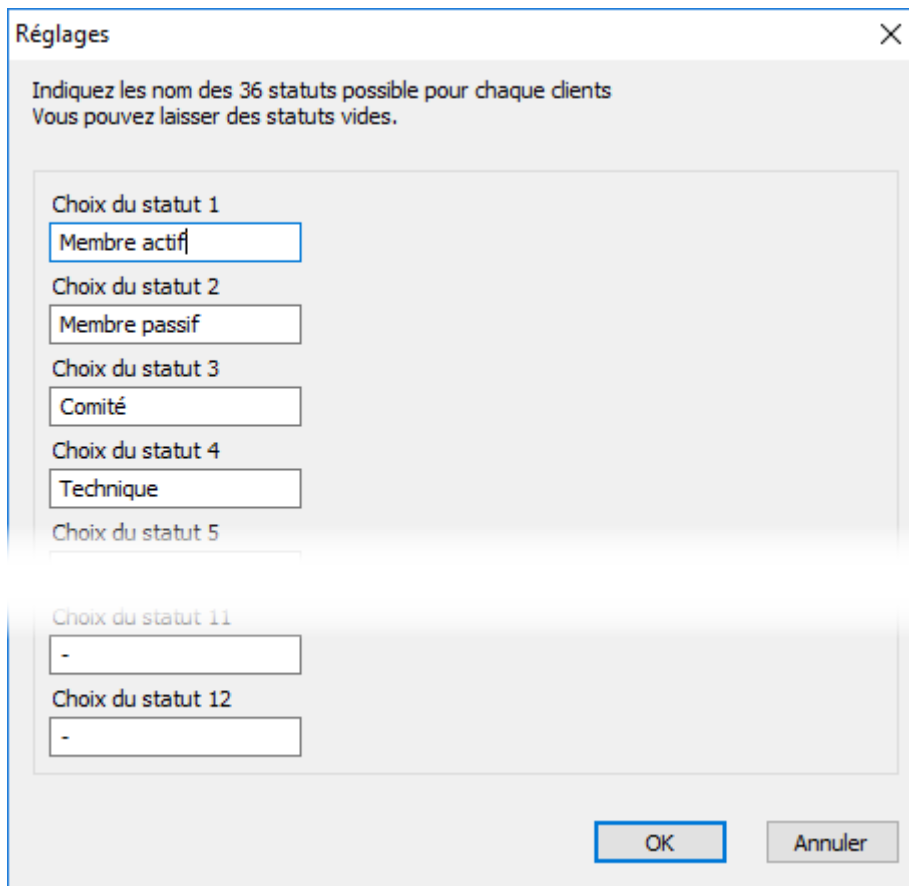
Cliquez sur le bouton Gestion des statuts pour activer la fonction.



L'activation se fera par un technicien d'Epsitec.



Régler les statuts



Réglages

Indiquez les nom des 36 statuts possible pour chaque clients
Vous pouvez laisser des statuts vides.

Choix du statut 1
Membre actif

Choix du statut 2
Membre passif

Choix du statut 3
Comité

Choix du statut 4
Technique

Choix du statut 5

Choix du statut 11
-

Choix du statut 12
-

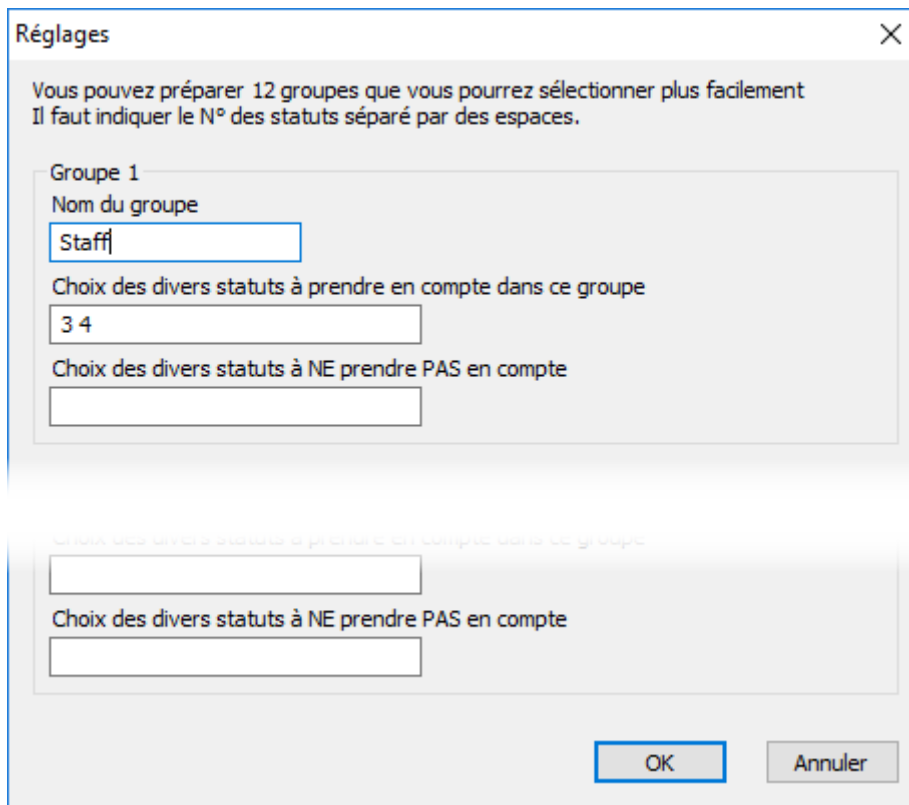
OK Annuler

Cette extension permet de gérer jusqu'à 36 statuts pour chaque membre.

Dès l'activation de cette extension, cette fenêtre apparaît, vous permettant de régler les 12 premiers statuts.

Deux autres pages vous permettront de régler les statuts 13 à 24 et 25 à 36.

Régler les groupes



Réglages

Vous pouvez préparer 12 groupes que vous pourrez sélectionner plus facilement
Il faut indiquer le N° des statuts séparé par des espaces.

Groupe 1

Nom du groupe
Staff

Choix des divers statuts à prendre en compte dans ce groupe
3 4

Choix des divers statuts à NE prendre PAS en compte

Choix des divers statuts à prendre en compte dans ce groupe

Choix des divers statuts à NE prendre PAS en compte

OK Annuler

Vous pouvez également définir jusqu'à 12 groupes, qui vont chacun inclure ou exclure certains statuts.

Le réglage se fait tout de suite après les statuts.

Attention de bien spécifier le numéro de chaque statut en les séparant par un espace.

Vous pouvez alors quitter les réglages par le bouton du volet droit Revenir à l'utilisation.