

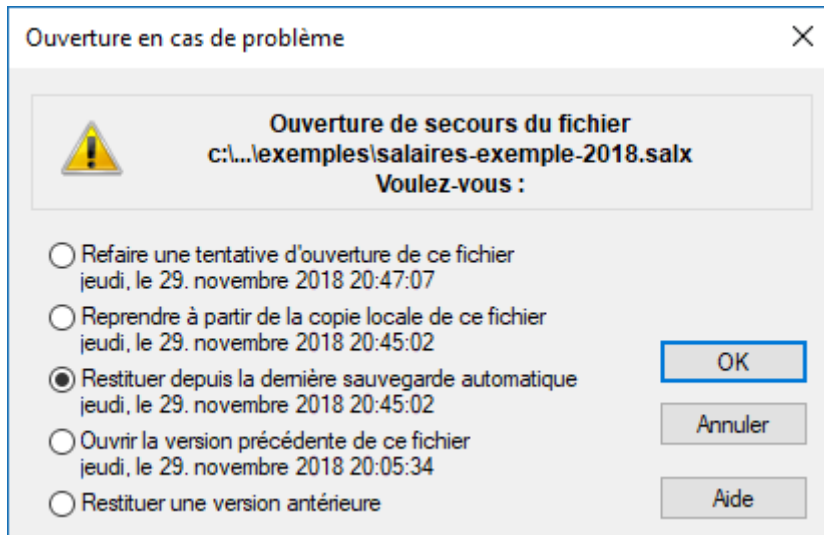


Crésus Salaires

37.1 - Ouverture de secours

37.1 - Ouverture de secours

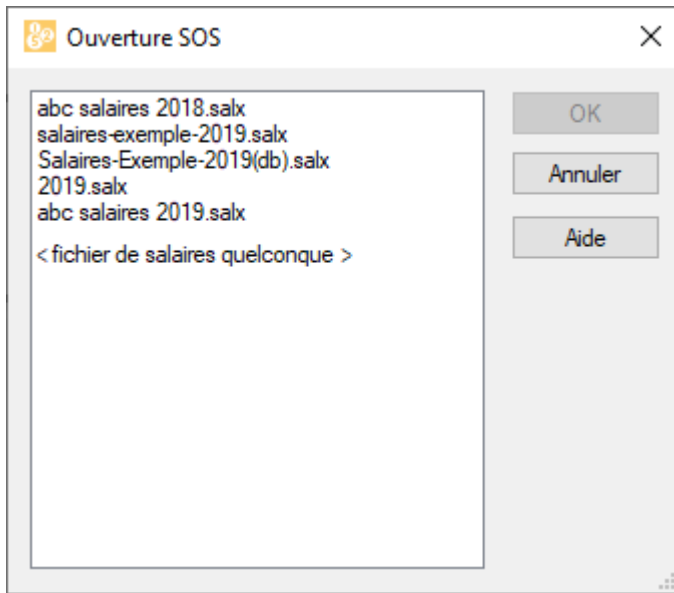
L'ouverture de secours est lancée automatiquement si l'ouverture du fichier demandé s'avère impossible, par exemple en cas de fichier corrompu. Elle propose de tenter d'ouvrir la version précédente si c'est possible, ou d'effectuer une des opérations à choix :



On peut également faire appel à cette ouverture spéciale pour repartir sur la version précédente et annuler les modifications faites depuis le dernier enregistrement, ou encore restituer l'une des sauvegardes automatiques précédentes, en utilisant l'option *Restituer une version antérieure*.

Pour accéder volontairement à l'ouverture de secours, utilisez la commande *Fichier > Ouvrir s.o.s...*

Crésus affiche alors la liste des derniers fichiers traités. Il suffit de sélectionner le fichier à récupérer :



L'option *< fichier de salaires quelconque >* permet de parcourir votre environnement pour reprendre un fichier qui n'a pas été traité récemment sur votre machine.

Salaires conserve la version précédente de votre fichier dans le fichier *.sa~x
Les fichiers de sauvegarde automatique se nomment **Autosave** et sont numérotés de 0 à n, Autosave0 étant le plus récent. Ils sont enregistrés dans le dossier caché *.sav