

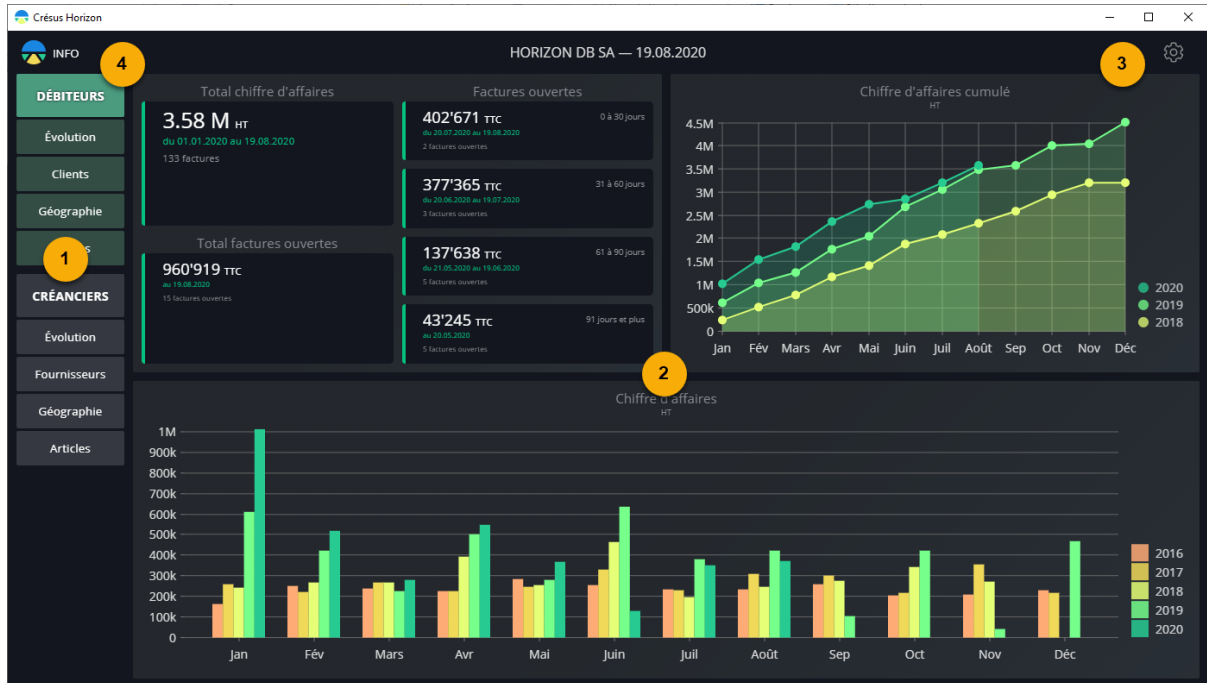


**Horizon**

### 3 - Ecran d'accueil

### 3 - Ecran d'accueil

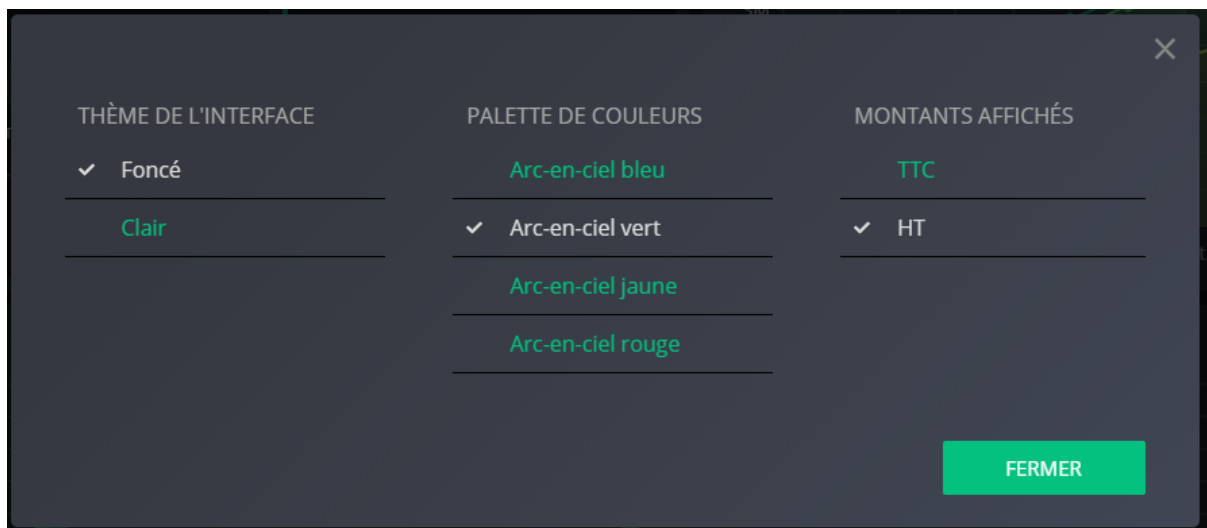
Au démarrage, Crésus Horizon affiche cet écran :



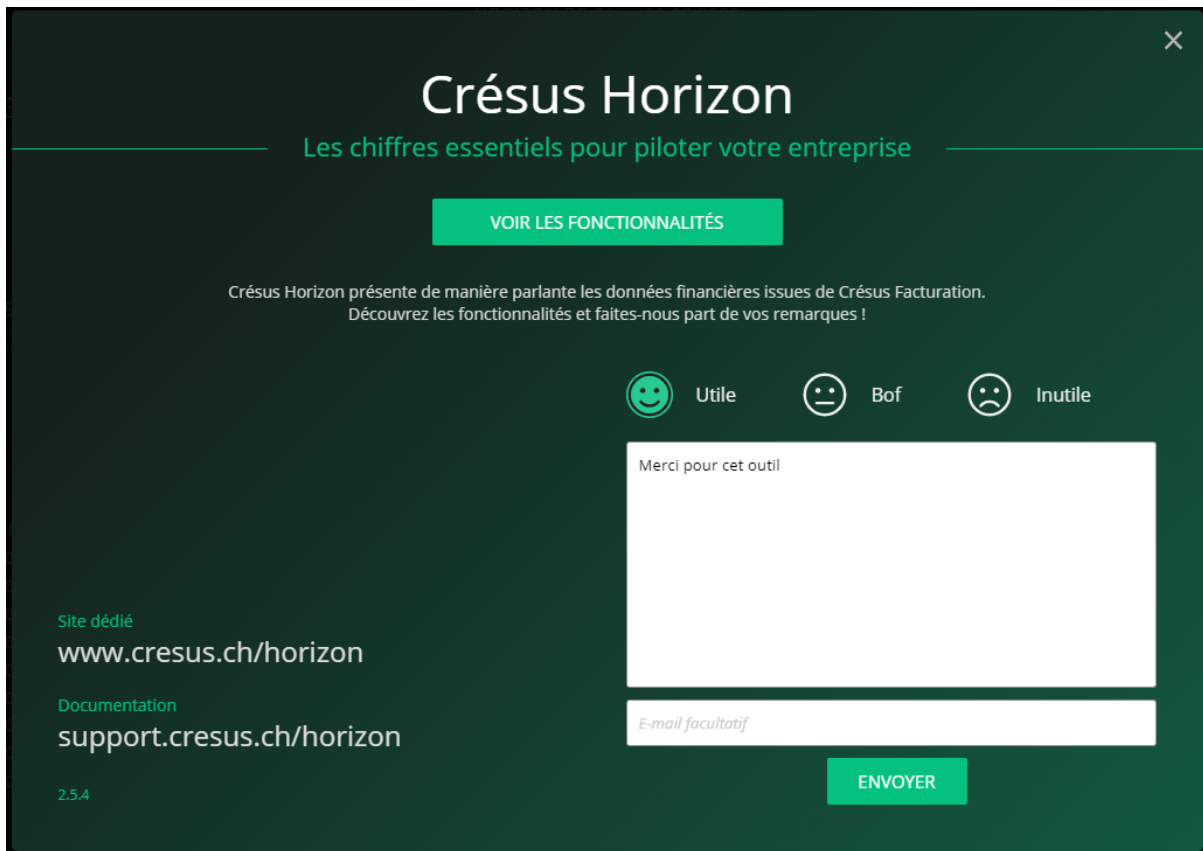
1: La colonne de gauche propose un choix de vues liées aux débiteurs ou aux créanciers

2: La partie de droite affiche les graphiques du choix sélectionné

3: Les réglages proposent divers thèmes de couleurs ainsi que le choix entre l'affichage TTC ou HT des montants



4: Le bouton *INFO* affiche les liens vers le [site Crésus Horizon](#) et cette documentation. Le bouton *VOIR LES FONCTIONNALITES* affiche l'écran des astuces et la zone éditable permet d'envoyer un commentaire à Epsitec SA.



The screenshot shows a dark green feedback window titled "Crésus Horizon" with a close button in the top right corner. Below the title is the subtitle "Les chiffres essentiels pour piloter votre entreprise". A prominent red button labeled "VOIR LES FONCTIONNALITÉS" is centered. Below this, a short paragraph states: "Crésus Horizon présente de manière parlante les données financières issues de Crésus Facturation. Découvrez les fonctionnalités et faites-nous part de vos remarques !". To the right of this text are three feedback icons: a red smiley face labeled "Utile", a neutral face labeled "Bof", and a blue frowny face labeled "Inutile". Below the icons is a large white text area containing the text "Merci pour cet outil". Underneath the text area is a white input field with the placeholder text "E-mail facultatif". A red "ENVOYER" button is positioned at the bottom right of the feedback form. On the left side of the window, there are two links: "Site dédié" with the URL "www.cresus.ch/horizon" and "Documentation" with the URL "support.cresus.ch/horizon". The version number "2.5.4" is displayed in the bottom left corner.