



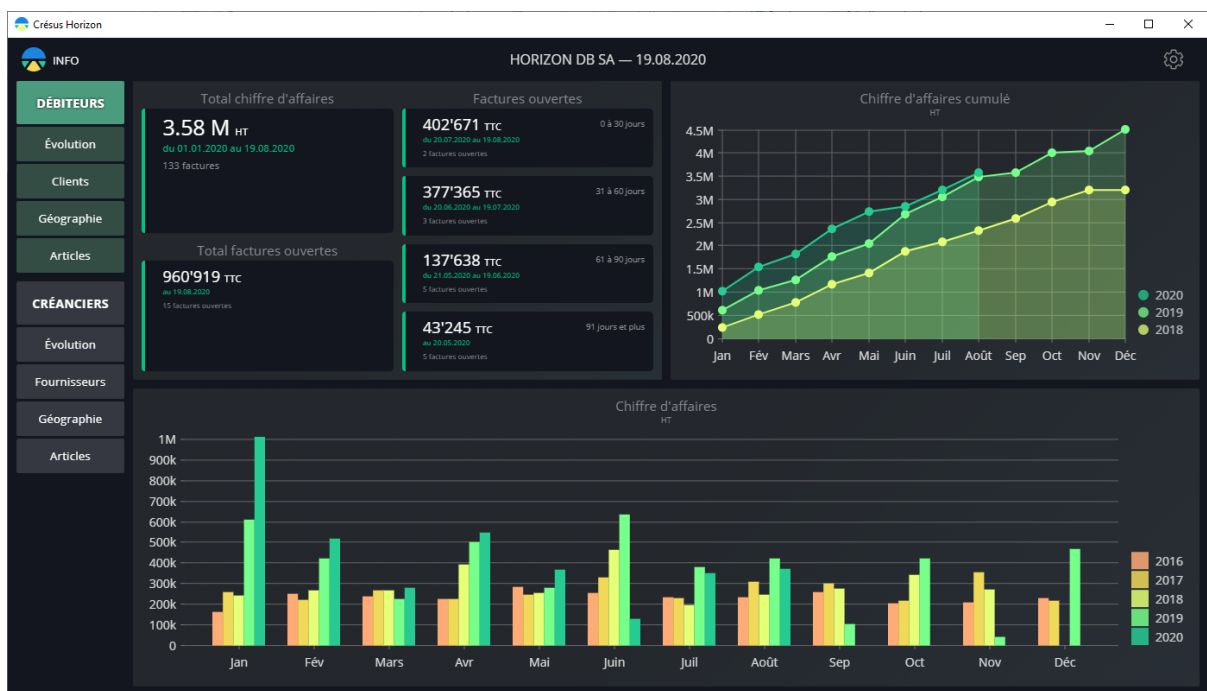
Horizon

1 - Introduction

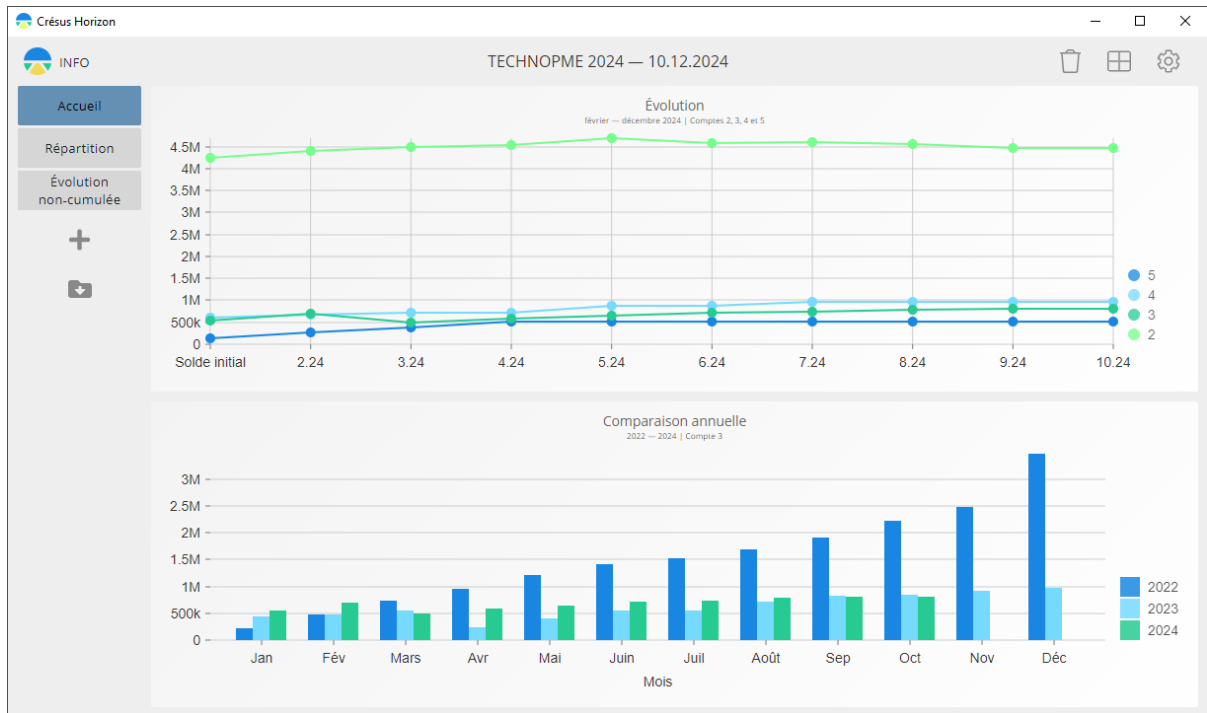
1 - Introduction

Crésus Horizon affiche de manière parlante les données financières issues de Crésus Facturation ou de Crésus Comptabilité. Il vous présente l'essentiel en un coup d'œil.

En exploitant les données de Crésus Facturation, retrouvez l'état actuel de vos débiteurs, l'évolution de vos différentes données, leur comparaison entre plusieurs années, ou encore la répartition géographique de votre chiffre d'affaires et de vos charges.



Les données issues de votre fichier de comptabilité permettent d'afficher de manière graphique les soldes de vos comptes.



Vous trouverez un [aperçu de Crésus Horizon](#) sur notre site.

Cette fonctionnalité requiert un abonnement Crésus+ valable.

Crésus Horizon utilisable avec les données d'un fichier de Facturation n'est proposé que si vous travaillez avec un fichier basé sur le modèle 11 de Crésus Facturation. Si le bouton ne s'affiche pas dans l'écran d'accueil, [contactez-nous](#) pour plus d'informations.