

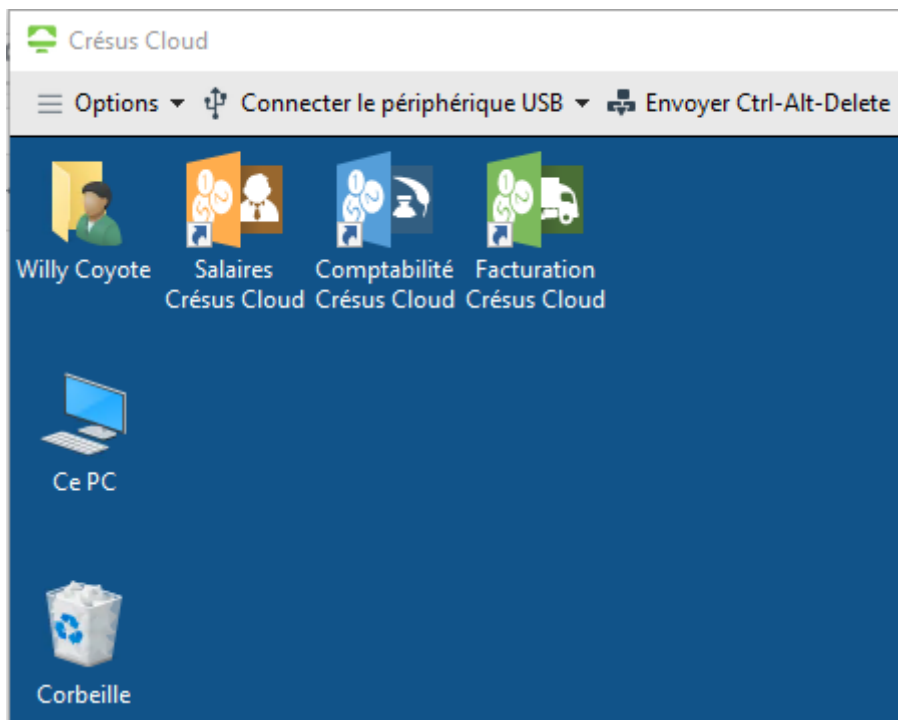


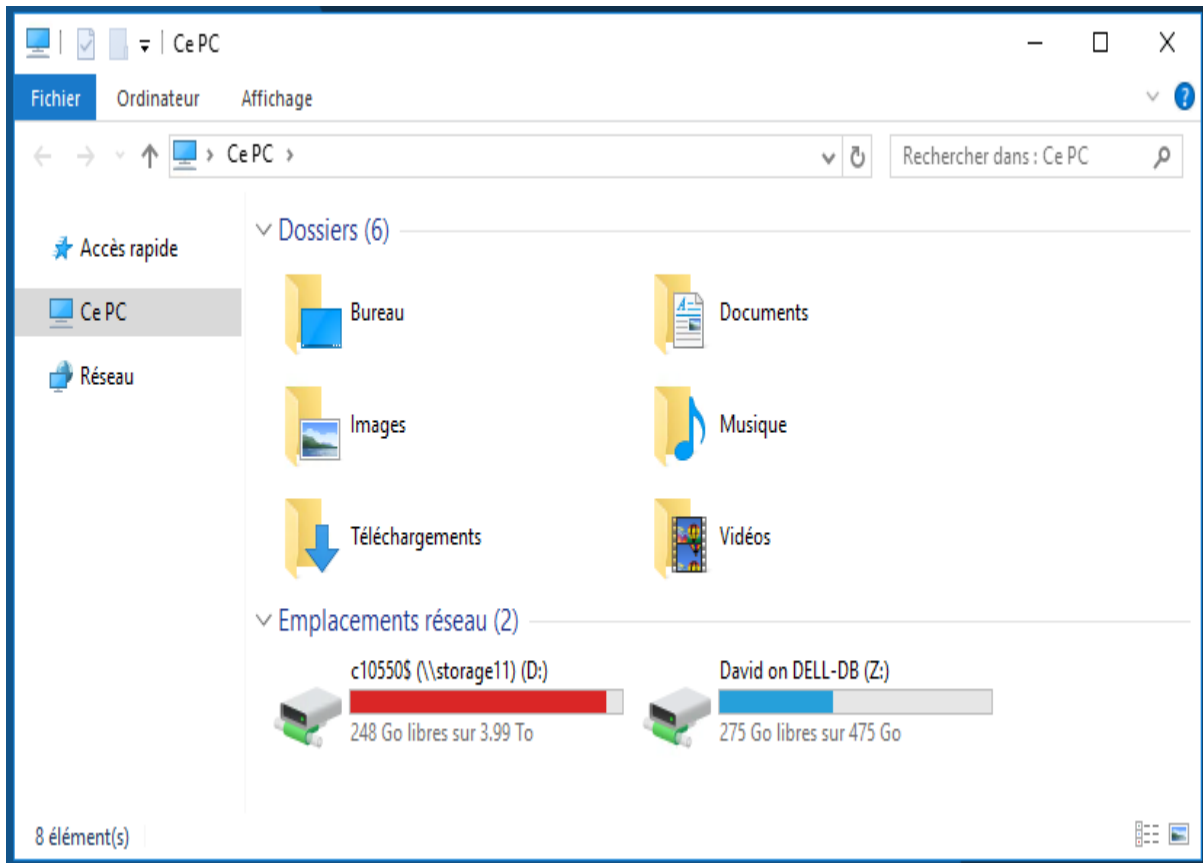
# Installer Cresus

## 5.5 - Accéder aux données du poste local depuis le Cloud sous Windows

## 5.5 - Accéder aux données du poste local depuis le Cloud sous Windows

Après avoir entré votre nom d'utilisateur et votre mot de passe (que Crésus Cloud vous proposera de modifier dès votre première connexion), vous accédez à votre session Cloud. Le **PC** de ce nouveau Poste de travail n'accède qu'aux dossiers et données enregistrés sur ce serveur. Par défaut, votre lecteur C:\ n'est donc pas accessible.



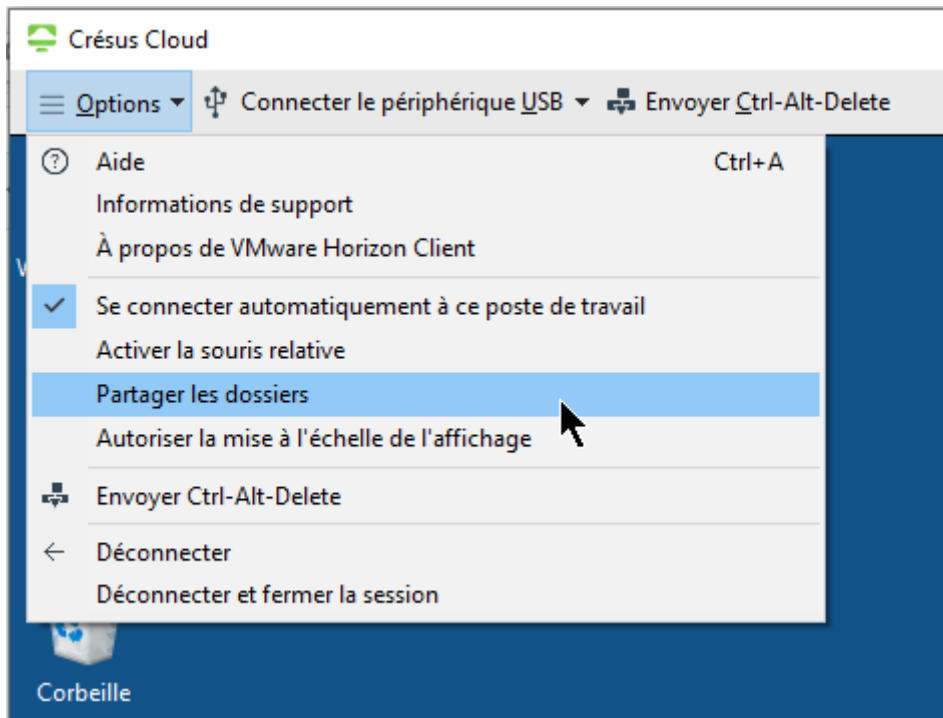


Vos nouvelles données seront enregistrées sur le lecteur D:\.

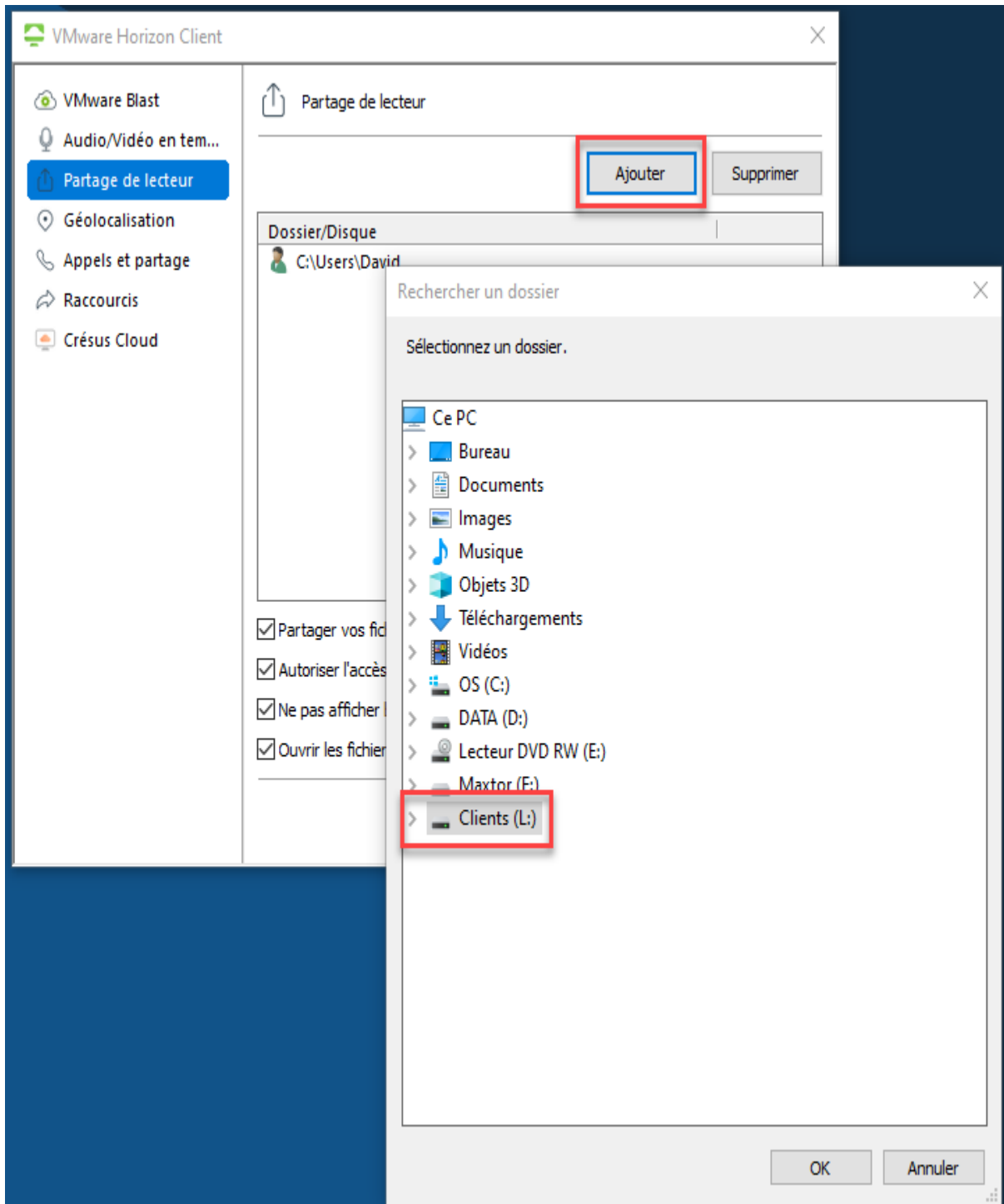
Le lecteur Z:\ vous servira de lien entre votre compte d'utilisateur Crésus Cloud et le dossier « **Utilisateur** » du lecteur C:\ de votre ordinateur.

Pour accéder à d'autres lecteurs ou dossiers de votre poste de travail local, paramétrez le *Partage des dossiers* dans la session Cloud :

Utilisez la commande *Options > Partager les dossiers* dans la barre de titre :



Cliquez sur *Ajouter* et sélectionnez le lecteur ou le dossier que vous souhaitez partager :



Validez avec *OK*.

Les lecteurs et dossiers sélectionnés se retrouveront automatiquement affichés dans les lecteurs réseau de *Ce PC* dans la session Cloud.

